

# SIMPLEX Fernbus-Report

Ausgabe Nr. 11

03/2015



## Fernbusverkehr 2015 Zahlen, Daten, Fakten



Liebe Leserinnen, liebe Leser,

als der Fernbusverkehr vor rund drei Jahren hierzulande liberalisiert wurde gab es kaum mehr als fünf Dutzend Fernbuslinien die eine Beförderung innerhalb Deutschlands ermöglichten.

Mit rund 1.500 Fahrten wöchentlich wurden etwas mehr als 300 Ziele, teilweise nur saisonal, vorallem mit der Metropole Berlin verbunden.

Das Bild der Anbieter bestimmten neben noch relativ jungen Unternehmen (Start-Ups) vorallem Linienbetreiber die auf den Verkehr von und nach Berlin spezialisiert waren und ihr Angebot damit an den bis dahin geltenden gesetzlichen Regelungen für den ehemaligen Interzonenverkehr zwischen dem Bundesgebiet und Berlin ausrichteten.

Seitdem hat sich im Fernbuslinienverkehr viel verändert. Neue Anbieter haben die Chancen der Marktliberalisierung für sich genutzt und mit dem Aufbau ihrer Liniennetze begonnen. Der Blick auf die einzelnen Angebote fällt rückblickend sehr unterschiedlich aus.

Nicht alle Fernbusanbieter die bereits im Januar 2013 am Markt vertreten waren sind dies auch heute noch. Manche sind in den vergangenen drei Jahren neu hinzugekommen, haben ihr Angebot inzwischen aber wieder eingestellt.

Wieder andere haben ihre Chancen genutzt und ihre Liniennetze konsequent ausgebaut. Heute beinhalten diese Angebote beispielsweise eine Vielzahl von Express- und Nachtbusverbindungen. Ebenso werden Ferienregionen an Nord- und Ostsee oder im Alpenraum angesteuert und auch der klassische Flughafenzubringer findet in den Tagesnetzen der Fernbusanbieter seinen festen Platz.

Verstärkt geht heute der Blick auf die Infrastruktur, die mit dem Netzausbau nur bedingt Schritt halten konnte. Neue Fernbusterminals sind bisher die Ausnahme geblieben. Teilweise wurden die Fernbusse sogar aus den innerstädtischen Zentren in städtische Randlagen verdrängt.

Es bleibt also spannend, die weitere Entwicklung auch im kommenden Jahr zu beobachten.

Herzlichst Ihr

Rüdiger Knobel  
- Herausgeber -

---

<b>Klangvolle Namen - Fernbuslinien vergangener Tage</b>	<b>2</b>
<b>Fernbusinfrastruktur Aktuell</b>	<b>5</b>
<b>SIMPLEX Fernbus-Statistik</b>	
<b>- Linienstruktur und Fahrtenfrequenz 2015</b>	<b>7</b>

---

#### Impressum

Simplex Mobility ist eine private Informationsplattform

#### Kontakt

Rüdiger Knobel, Marienstraße 38, 53639 Königswinter - info@simplexmobility.de

#### Haftung für Inhalte

Die Inhalte dieser Publikation wurden mit größter Sorgfalt erstellt. Für die Richtigkeit, Vollständigkeit und Aktualität der Inhalte kann jedoch keine Gewähr übernommen werden.

#### Nutzungsrechte / -hinweise

Die Veröffentlichung, Vervielfältigung und Weitergabe bedürfen der vorherigen schriftlichen Zustimmung durch den Autor und Herausgeber. Kopien dieser Publikation sind nur für den privaten, nicht kommerziellen Gebrauch gestattet.

#### Bildnachweis

Sofern nicht anders angegeben stammen die Bildaufnahmen dieser Publikation vom Autor selbst.



## Klangvolle Namen - Fernbuslinien vergangener Tage

Zugegebener Maßen besitzt der Fernbuslinienverkehr hierzulande bereits eine Jahrzehnte währende Tradition.

Neben den Verbindungen die der bundesdeutsche Gesetzgeber den Busunternehmen zwischen dem ehemaligen West-Berlin und dem Bundesgebiet seit Ende des zweiten Weltkriegs ermöglichte, gab es noch eine Vielzahl von Fernbuslinien die abseits der klassischen Fernverkehrsrouten durch die Busse von Deutsche Bundesbahn, Deutsche Bundespost und Deutsche Touring erbracht wurden.

### Der Klassiker - Die "Romantische Straße"

Nicht selten erhielten diese Fernbusverbindungen auch einen Liniennamen, der einen regionalen Bezug zu den Städten und Gemeinden herstellte, die die Busse bedienten. In anderen Fällen wurde durch die Namensgebung ein touristischer Bezug zum Linienvverlauf hergestellt, der sich über die Jahrzehnte hinweg ebenso im Sprachgebrauch von Reisenden und Fahrpersonal, als auch in den Fahrplanmedien verfestigen sollte.

So verbinden Touristen bis heute mit dem Namen "Romantische Straße" nicht nur die sehenswerte Reiseroute von Würzburg über Rothenburg ob der Tauber nach Füssen im Ostallgäu, sondern auch die gleichnamige Fernbuslinienverbindung die von Mainfranken ausgehend bis zu den bayerischen Königsschlössern am Fuße der Alpen führt.

Bereits im Sommer 1950 wurde ein regelmäßiger Linienverkehr auf der "Romantischen Straße" eingerichtet. Im Gegensatz zu heute oblag die Betriebsführung damals den Bussen der Deutschen Bundesbahn. Allerdings war auch die Deutsche Touring schon in jener Zeit mit einem eigenen Kurs auf einem Teilabschnitt der "Romantischen Straße" vertreten, der unter gleichlautendem Namen ebenfalls von Würzburg ausgehend über Garmisch-Partenkirchen nach Innsbruck führte.

In den 1960er Jahren teilten sich Deutsche Bundesbahn und Deutsche Touring die Liniengkurse von Würzburg nach Füssen (DB) und von Frankfurt/M nach München (DTG). Anfang der 1980er Jahre ging die Betriebsführung schließlich vollständig an die Deutsche Touring über, die die "Romantische Straße" auch heute noch unter der Linienbezeichnung EB 190 in den Sommermonaten auf der Strecke Frankfurt/M - Würzburg - Füssen anbietet.

*In einer zweiteiligen Reihe hat sich Markus Egger mit der Entwicklung und dem Betrieb der "Romantischen Straße" beschäftigt. Man findet seine Beiträge dazu unter anderem im Historischen Forum bei Drehscheibe-Online und auf seiner Homepage.*

<http://www.drehscheibe-online.de/foren/read.php?17,6142563,6142563#msg-6142563>

<http://www.drehscheibe-online.de/foren/read.php?17,6146291,6146291#msg-6146291>

<https://fahrplanspiele.wordpress.com/2012/11/07/mit-dem-bus-auf-der-romantischen-strasse-teil-1-1950-1970/>

Neben der "Romantischen Straße" bestimmte eine weitere Fernbuslinie über viele Jahrzehnte hinweg das Bild bei Reisenden und Kursbuchlesern. Die Rede ist von der "Deutschen Alpenpost", einer Verbindung die über zwei Teilabschnitte hinweg den Bayerischen Alpenraum erschloß.

Diese "Queralpenlinie" hatte ihren Mittelpunkt in Garmisch-Partenkirchen. Die dortige Kraftpost-Betriebsstelle der Oberpostdirektion München setzte ihre Busse auf der sogenannten "Teilstrecke West" (Garmisch-Partenkirchen - Füssen - Oberstdorf - Lindau) bzw. "Teilstrecke Ost" (Garmisch-Partenkirchen - Bad Tölz - Rosenheim - Berchtesgaden) regelmäßig im Linienverkehr ein.

Bis zum Fahrplanwechsel im Sommer 1996 wurde die östliche Teilstrecke (seit Anfang der 1980er Jahre auf den Abschnitt Garmisch-Partenkirchen - Rosenheim begrenzt) noch vom Nachfolgeunternehmen der Kraftpost, dem Regionalbus Oberbayern bedient, während der westliche Abschnitt sogar bis zum Jahrtausendwechsel (allerdings auf die Strecke Garmisch-Partenkirchen - Oberstdorf reduziert) Bestand hatte und danach in den Regionalbusverkehr zwischen Füssen und dem Werdenfelder Land integriert wurde.

Der Fernbuslinienverkehr jener Zeit spielte sich aber nicht nur in Bayern bzw. dem Bayerischen Alpenraum ab, sondern fand sich (aus heutiger Sicht) in ähnlich interessanter Form praktisch im gesamten Bundesgebiet wieder.

Der "Odenwald" als Namensgeber

Neben ihren umfangreichen Regionalbusnetzen betrieben Deutsche Bundesbahn und Deutsche Bundespost eine Vielzahl von Linien mit überregionalem Laufweg.

Eine von ihnen war beispielsweise die Kraftpostverbindung "Vom Rhein zum Main", die von Wertheim ausgehend über Walldürn, Mosbach und Neckarelz nach Karlsruhe führte und ab den 1980er Jahren unter gleichem Namen in die Verantwortung der Deutschen Touring übergang.

Die Stadt Wertheim war darüber hinaus Ausgangspunkt für eine weitere Fernbusverbindung, die als "Odenwald-Frankenpost" über Walldürn und Eberbach nach Heidelberg verkehrte.

Die Deutsche Bundespost hatte anscheinend Gefallen gefunden an überregionalen Linienverbindungen die durch den Odenwald führten und bot mit der "Odenwald-Höhenstraßen-Post" noch ein weitere Verbindung an, deren Startpunkt in Miltenberg lag und über Vielbrunn, Bad König, Michelstadt und Erbach nach Heidelberg führte.

Darüber hinaus wurden Kraftpost-Kurse auch auf internationalen Strecken angeboten. Die mit dem klangvollen Namen "Isar-Engadin-Post" versehene Fernbusverbindung von der bayerischen Landeshauptstadt München führte über Garmisch-Partenkirchen, Ehrwald, der Fernpaßhöhe, Landeck und Pontresina bis nach St. Moritz.

Um eine weitere internationale Verbindung handelte es sich bei der "Nibelungenpost", die Passau mit Linz an der Donau verband.

Mit Liniennamen wurden auch eine Reihe der langlaufenden Verbindungen unter der Regie der Deutschen Bundesbahn versehen. Eine von ihnen war die "Hessenlandlinie" die sich von Essen ausgehend über Dortmund, Warburg, Kassel und Bebra nach Bad Hersfeld erstreckte.

Mitunter wirkten die Liniennamen aber auch sehr sperrig. Die sie durchquerenden Mittelgebirgszüge nahm die "Bergisches Land-Westerwald-Taunus-Linie" in ihrem Namen mit auf. Auf ihren rund 315 Kilometern von Gelsenkirchen nach Frankfurt hielten die Busse unter anderem in Essen, Wuppertal, Solingen, Hachenburg, Weilburg und Oberursel.

*Aus dem Sommerabschnitt des Fahrplanjahres 1961/62 stammt die Kursbuchtafel 2100/28 der Verbindung "Bergisches Land-Westerwald-Taunus-Linie" die zu diesem Zeitpunkt von Essen über Wuppertal, Hachenburg und Weilburg nach Frankfurt/M verkehrte*

5600		km		Fahrt Nr	Fahrt Nr	5601	
B				BD Essen/BD	Frankfurt	B	
8 15	0,0	ab	Essen Hbf	an	17 30		
8 41	16,5		Velbert, Rathaus		17 04		
9 05	30,7		Wuppertal-Vohwinkel Bf		16 40		
9 21	38,6		Solingen, Graf Wilhelm Pl		16 24		
9 40	49,1		Burg o d Wupper, Apotheke		16 05		
9 52	54,5		Wermelskirchen Bf		15 53		
10 08	65,2		Hückeswagen Bf		15 37		
10 20	71,8		Wipperfürth, Markt		15 25		
10 55	92,8		Engelskirchen Bf		14 55		
11 03	97,9		Ründeroth, Post		14 42		
11 13	104,1		Bleistein, Bf		14 32		
11 29	115,2		Nümbrecht, Rathaus		14 16		
11 44	124,1		Waldbrohl, Arbeitsamt		14 01		
12 11	142,8		Au (Sieg) Bf		13 34		
12 45	166,4	an	Hachenburg, Markt	an	13 00		
13 30	179,0	ab	Marlenberg (Westerw), Post	an	12 15		
13 53	194,5		Westerburg, Verkehrsbüro		11 52		
14 15	213,7		Waldernbach Abzw		11 30		
14 43	225,6		Weilburg, Bf		11 02		
15 03	239,1		Weilmünster, Gasth Jung		10 42		
15 24	251,6		Rod o d Weil, Gasth zur Post		10 21		
15 36	256,1		Neuweilnau		10 03		
15 43	264,9		Schmitten, Frank Hof		9 56		
16 00	282,5		Oberursel, Bf		9 45		
16 30	299,6	an	Frankfurt (M) Hbf	ab	9 15		
17 00					8 45		

B = verk Mo, Di, Fr u Sa

Der "Schwaben-Franken-Bus" hingegen war von Stuttgart ausgehend, über Backnang und Schwäbisch Hall nach Rothenburg ob der Tauber im Einsatz und wurde nach 1980 im Europabus-Netz der Deutschen Touring weitergeführt.

Die Deutsche Touring übernahm zu Beginn der 1980er Jahre eine ganze Reihe von Fernbusverbindungen aus den Netzen der Deutschen Bundesbahn bzw. der Deutschen Bundespost. Zu diesen Linien gehörte auch "Die Burgenstraße" mit dem Laufweg Frankfurt/M - Heidelberg - Neckarelz - Kupferzell - Rothenburg ob der Tauber. "Die Burgenstraße" war in Rothenburg mit der "Romantischen Straße" verknüpft und bot somit beispielsweise eine Umsteigeverbindung zwischen Frankfurt/M und den südlich von Rothenburg gelegenen Haltepunkten entlang der Linie EB 190 an.

Gerade im Hinblick auf touristische Ziele haben sich Liniennamen bis heute in den Fahrplänen der Fernbusunternehmen halten können. Daneben bezeichnen sie aber auch ausgewählte Angebote (beispielsweise Express- oder Saison-Verbindungen) und heben diese somit ein wenig aus dem Gesamtnetz hervor.

Die nachfolgende Übersicht stellt eine Auswahl der Fernbusverbindungen mit Liniennamen dar. Die Zwischenhalte sind nur vereinzelt aufgeführt, der Laufweg kann über die Gesamtlaufzeit der Verbindungen hinweg durchaus abweichend gewesen sein.

<u>Name</u>	<u>Laufweg</u>
<i>7-Schwaben-Linie</i>	Überlingen - Friedrichshafen - Memmingen - Augsburg
<i>Airbus</i>	Freiburg - Airport Basel/Mulhouse
<i>Bergisches Land-Westerwald-Taunus-Linie</i>	Gelsenkirchen - Essen - Wuppertal - Weilburg - Frankfurt/M
<i>Chiemgau-Linie</i>	München - Reit im Winkl
<i>Der FMO-Express</i>	Münster - Greven - Flughafen Münster/Osnabrück - Osnabrück
<i>Deutsche Alpenpost (Teilstrecke West)</i>	Lindau - Oberstdorf - Füssen - Garmisch-Partenkirchen
<i>Deutsche Alpenpost (Teilstrecke Ost)</i>	Garmisch-Partenkirchen - Bad Tölz - Rosenheim - Berchtesgaden
<i>Die Burgenstraße</i>	Frankfurt/M - Heidelberg - Neckarelz - Kupferzell - Rothenburg
<i>Hessenlandlinie</i>	Essen - Dortmund - Warburg - Kassel - Bebra - Bad Hersfeld
<i>InterRegio-Buslinie</i>	Mannheim - Heilbronn
<i>InterRegio-Buslinie</i>	Würzburg - Heilbronn
<i>Isar-Engadin-Post</i>	München - Garmisch-Partenkirchen - Landeck - St. Moritz
<i>Nibelungenpost</i>	Passau - Schärding - Linz
<i>Odenwald-Frankenpost</i>	Wertheim - Walldürn - Eberbach - Neckargemünd - Heidelberg
<i>Odenwald-Höhenstraßen-Post</i>	Miltenberg - Bad König - Michelstadt - Erbach - Heidelberg
<i>Rofan-Linie</i>	München - Rottach-Egern - Achenkirch - Solbad Hall - Innsbruck
<i>Romatische Straße</i>	Frankfurt/M - Würzburg - Augsburg - München - Füssen
<i>Romatische Straße</i>	Würzburg - Augsburg - Garmisch-Partenkirchen - Innsbruck
<i>Rupertigau-Linie</i>	München - Irschenberg - Bad Reichenhall - Berchtesgaden
<i>Schwaben-Franken-Bus</i>	Stuttgart - Backnang - Schwäbisch Hall - Rothenburg
<i>Vom Rhein zum Main</i>	Wertheim - Walldürn - Neckarelz - Sinsheim - Karlsruhe
<i>Vom Rhein zum Main</i>	Würzburg - Walldürn - Neckarelz - Sinsheim - Karlsruhe



**Neuer Fernbushalt am Köln/Bonner Flughafen in Betrieb genommen**

Zum 28. Oktober 2015 erfolgte der Umzug der beiden bisherigen innerstädtischen Fernbushalte vom Breslauer Platz und der Gummersbacher Straße an den Köln/Bonner Flughafen.

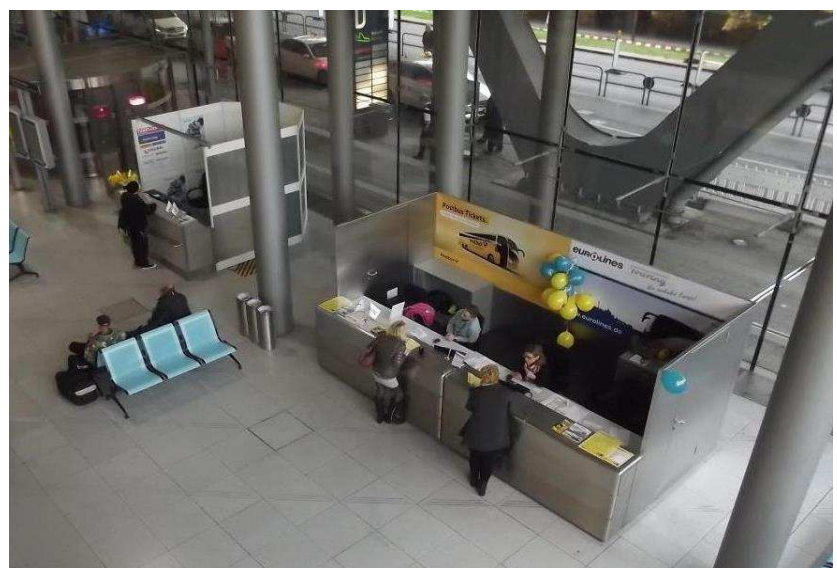
Seit Ende Oktober wird somit der gesamte Kölner Fernbusverkehr über einen zentralen Haltepunkt abgewickelt. Mit Ausnahme von FlixBus-MeinFernbus sind alle Anbieter an den Köln/Bonner Flughafen gewechselt. Das Münchener Fernbusunternehmen hat sich hingegen für einen Halt im ebenfalls rechtsrheinisch gelegenen Leverkusen entschieden. Dort legen zusätzlich zum Köln/Bonner Flughafen auch einige Verbindungen des Postbus einen Zwischenstopp ein.



*Geräumig geht es am neuen Kölner Fernbushalt zu. Der Warte- und Haltebereich bietet Fahrgästen und Bussen ausreichend Platz, Sitzgelegenheiten und einen entsprechenden Witterungsschutz*



Auch der Aufenthaltsbereich innerhalb des Terminals 2 wurde entsprechend umgestaltet. Neben einem Fahrplaninformationssystem befinden sich Sitzgelegenheiten und Ticket-Counter der Fernbusanbieter in diesem Bereich. Trockenem Fußes erreicht man sowohl die gastronomischen, als auch sanitären Einrichtungen innerhalb der beiden Flughafenterminals.



*Blick auf elektronische Abfahrtstafel und Wartebereich des neue Fernbusterminals am Köln/Bonner Flughafen*

## Umbau Fernbushalt Frankfurt schreitet voran

Der Baufortschritt am Fernbushalt entlang der Mannheimer Straße ist unübersehbar. Derzeit entsteht auf einer Teilfläche des bisherigen PKW-Parkplatzes das zukünftige Parkhaus, zu dessen Füßen einmal der Haltebereich für die Fernbusse liegen wird.



*Blick von der Stuttgarter Straße auf den Rohbau des Parkhauses (sogenanntes Baufeld 2). Die Stahlkonstruktion verdeckt bereits jetzt teilweise den bisher ungetrübten Blick auf die Bahnhofshalle des Frankfurter Hauptbahnhofs.*

*Entlang der Pforzheimer Straße, aber auf den Verkehrsflächen des bisherigen Parkplatzes werden zukünftig die Haltebereiche für die Fernbusse liegen.*

*Die untere Aufnahme zeigt den Blick von der Mannheimer Straße auf den Komplex.*

Im kommenden Jahr sollen die Fernbusse ihren neuen Haltebereich beziehen können. Dies dürfte zu einer nachhaltigen Verbesserung der bisherigen Situation führen, den Verkehrsfluss entschärfen und die Sicherheit beim ein- und aussteigen für die Fernbuspassagiere erhöhen.





Nationale Fernbuslinien: neue und eingestellte Linien 2015

Über 160 neue Fernbuslinien sind bis Ende Oktober in den deutschen Fernbusnetzen hinzugekommen. Mehr als Dreiviertel aller neu eingerichteten Linien entfallen dabei auf Verbindungen von FlixBus und MeinFernbus.

Nach wie vor gilt es bei dieser Betrachtung zu berücksichtigen, dass andererseits rund 80 Fernbuslinien beider Anbieter im Rahmen der bisherigen Netzmigration entfallen und teilweise in den neuen Angeboten aufgegangen sind.

Student Agency hat seine bisher nur auf dem internationalen Streckenabschnitt buchbare Linie Hamburg - Berlin - Dresden - Prag im August auch für innerdeutsche Buchungen freigegeben. Im September kam mit Polonia-Tours ein weiterer Anbieter im deutschen Fernbusmarkt hinzu.

Autobus Oberbayern und muenchenlinie.de (Kocher|Lutz) hingegen migrierten in der Zwischenzeit ihre bisher eigenständigen Fernbusangebote in das Netz von FlixBus-MeinFernbus.

**Nationale Fernbuslinien \* // neue Linien 2015**

\* Datenbasis: Anzahl der physisch eingerichteten Linien;  
Vertriebskooperationen werden unter dem jeweiligen Linienbetreiber geführt

Anbieter	Monat												Gesamt
	Jan	Feb	Mrz	Apr	Mai	Jun	Jul	Aug	Sep	Okt	Nov	Dez	
BerlinLinienBus					1				2	7	1		11
DeinBus.de						1							1
Deutsche Touring				1							3		4
FLIX BUS		2	10		3	7	11	2	2	1			38
Megabus.com				4		1							5
MeinFernbus.de	1		3	1	13	15	17	7	7	12	12		88
OneBus.de	2							1					3
Polonia-Tours									1				1
Postbus					6					1			7
SemiTimes	1												1
Student Agency								1					1
Stuttgart-Berlin-Bus						1							1
<b>neue Linien 2015</b>	<b>4</b>	<b>2</b>	<b>13</b>	<b>6</b>	<b>23</b>	<b>25</b>	<b>28</b>	<b>11</b>	<b>12</b>	<b>21</b>	<b>16</b>		<b>161</b>

Erneut haben mit dem Stuttgart-Berlin-Bus und Polonia-Tours kleine Unternehmen den Einstieg in den Fernbusmarkt vollzogen. Ihr Angebot besteht jeweils aus einer Linienverbindung.



## Nationale Fernbuslinien \* // eingestellte Linien 2015

\* Datenbasis: Anzahl der physisch eingerichteten Linien;  
Vertriebskooperationen werden unter dem jeweiligen Linienbetreiber geführt

Anbieter	Monat												Gesamt
	Jan	Feb	Mrz	Apr	Mai	Jun	Jul	Aug	Sep	Okt	Nov	Dez	
Autobus Oberbayern								-1					-1
BerlinLinienBus				-3	-1								-4
DeinBus.de			-1							-1			-1
Deutsche Touring											-1		-1
FLIX BUS			-6		-14	-13	-10	-1	-7	-10	-9		-70
Innliner					-1								-1
MeinFernbus.de			-1		-1	-2	-1				-3		-8
muenchenlinie.de									-1				-1
OneBus.de								-2					-2
Postbus					-2				-1				-3
PublicExpress								-1					-1
Sprint-Bus		-1											-1
Usedomer Bäderbahn				-2									-2
<b>eingestellte Linien 2015</b>		-1	-8	-5	-19	-15	-11	-5	-9	-11	-13		<b>-97</b>

Die Linieneinstellungen im Jahr 2015 führten bisher bei insgesamt fünf Unternehmen zugleich zum Rückzug aus dem Fernbusmarkt:

Autobus Oberbayern  
Innliner  
muenchenlinie.de  
PublicExpress  
Sprint-Bus

Die nachfolgende Übersicht zeigt wie sich die Linien über die einzelnen Monate hinweg auf die jeweiligen Anbieter verteilen. Seit Jahresanfang sind rund 60 weitere Fernbuslinien hinzugekommen.

FlixBus und MeinFernbus dominieren mit zusammen über 200 eigenen Linienverbindungen nach wie vor den deutschen Fernbusmarkt.

## SIMPLEX Mobility

Anzahl Linien im nationalen Fernbusliniennetz \*

## Gesamtübersicht 2015; Stand 31.10.2015

\* Datenbasis: Anzahl der physisch eingerichteten Linien; Vertriebskooperationen werden unter dem jeweiligen Linienbetreiber geführt

Anbieter	Anzahl Linien												Bemerkungen	
	Jan	Feb	Mrz	Apr	Mai	Jun	Jul	Aug	Sep	Okt	Nov	Dez		
Allgäu-Airport-Express	1	1	1	1	1	1	1	1	1	1	1			
Autobus Oberbayern	1	1	1	1	1	1	1	1	1	0	0			
BerlinLinienBus	22	22	22	19	19	19	19	19	21	28				
DeinBus.de	10	10	10	9	9	10	10	10	10	10				ohne Vertriebskooperationen*
Deutsche Bahn	4	4	4	4	4	4	4	4	4	4				
Deutsche Touring	13	13	13	14	14	14	14	14	14	14				01.04. durch Trennung DTG 010 in 0062 und 0364 eine Linie mehr
Fass Reisen	1	1	1	1	1	1	1	1	1	1				
FLIX BUS	79	81	90	85	81	81	69	70	67	58				ohne Vertriebskooperationen*
Innliner	1	1	1	1	1	0	0	0	0	0				
Matzes Mini Bus	2	2	2	2	2	2	2	2	2	2				
Megabus.com	1	1	1	5	5	6	6	6	6	6				
MeinFernbus.de	86	86	89	89	101	116	130	137	144	156				
muenchenlinie.de	1	1	1	1	1	1	1	1	0	0				
OneBus.de	5	5	5	5	5	5	5	6	4	4				
Ostfriesland-Express	0	0	0	0	0	0	0	1	1	1				bis 08.2015 unter PublicExpress
Polonia-Tours	0	0	0	0	0	0	0	0	1	1				
Postbus	13	13	13	13	19	17	17	17	16	17				
PublicExpress	2	2	2	2	2	2	2	0	0	0				ohne Vertriebskooperationen*
RV Erzgeb. / Dresden	4	4	4	4	4	4	4	4	4	4				
Schnur-Stracks-Bus	1	1	1	1	1	1	1	1	1	1				
SemiTimes	3	3	3	3	3	3	3	3	3	3				
Sprint-Bus	1	0	0	0	0	0	0	0	0	0				
Student Agency	0	0	0	0	0	0	0	1	1	1				
Stuttgart-Berlin-Bus	0	0	0	0	0	1	1	1	1	1				
Usedomer Bäderbahn	7	7	7	5	5	5	5	5	5	5				
Vogtland-Fernbus	1	1	1	1	1	1	1	1	1	1				
<b>Linien Gesamt</b>	<b>259</b>	<b>260</b>	<b>272</b>	<b>266</b>	<b>280</b>	<b>295</b>	<b>297</b>	<b>306</b>	<b>308</b>	<b>319</b>				

\* DeinBus.de: Vertriebskooperationen mit Deutsche Touring / Eurolines

\* FLIX BUS: Vertriebskooperationen mit Allgäu-Airport-Express und Autobus Oberbayern

\* PublicExpress: Vertriebskooperationen mit Fass Reisen

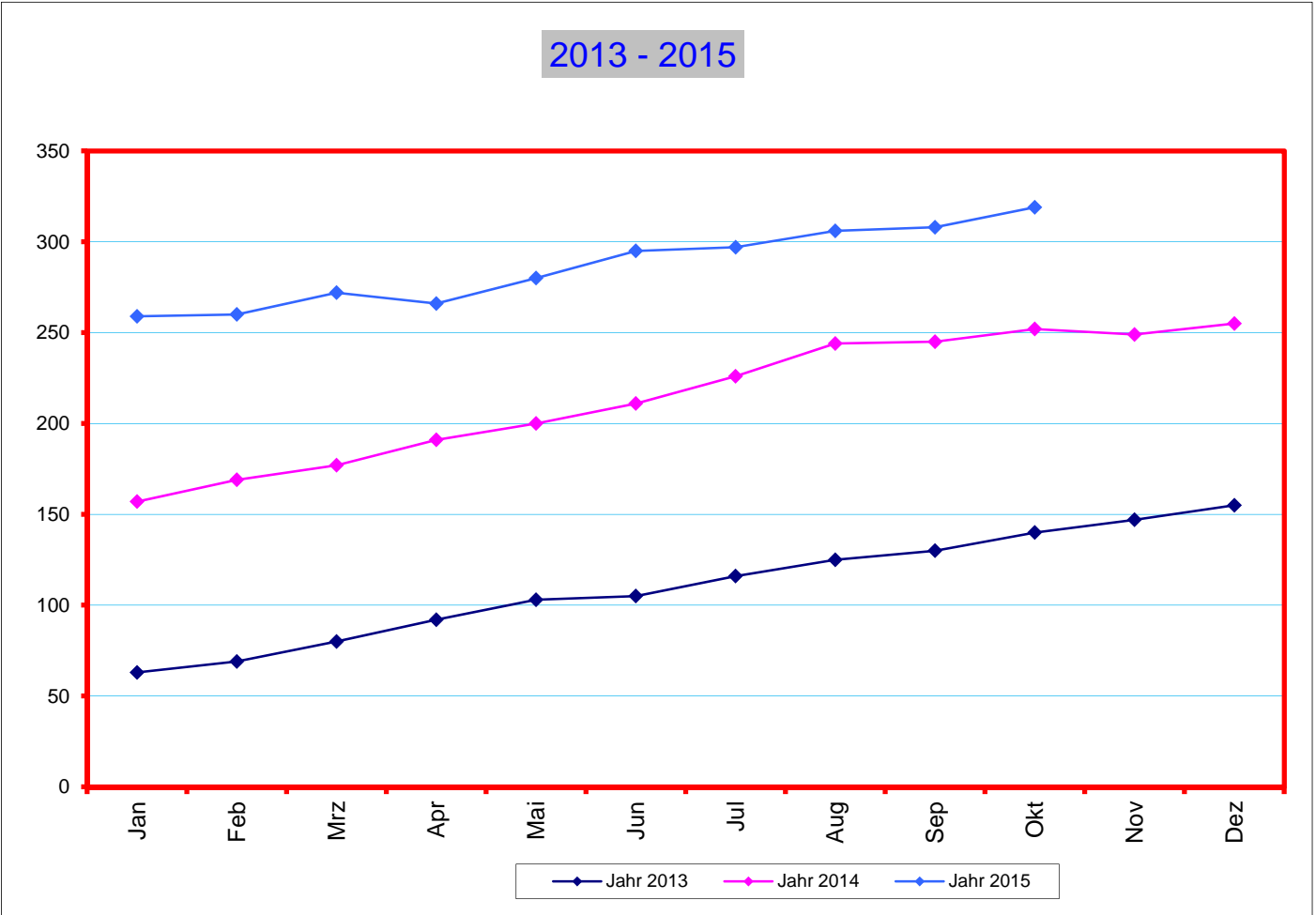
Rund 320 Fernbuslinien standen Ende Oktober den Reisenden in Deutschland zur Verfügung. Der Zuwachs hat sich zwar im Vergleich zu den Jahren 2013 und 2014 etwas abgeschwächt, fällt aber nach wie vor beachtlich aus.

Ein erster Blick auf die beiden verbleibenden Monate des Jahres 2015 bestätigen diesen Trend. Im Dezember wird es nochmals einen Zuwachs an Linienverbindungen geben, wenn FlixBus-MeinFernbus mit dem "Winterexpress" ein neues Angebot startet und Postbus gemeinsam mit Lufthansa ihren Linienstern vom/zum Münchener Flughafen weiter ausbauen.

**FERNBUSLINIENNETZ**  
Analysen zur Linienstruktur

**SIMPLEX**  
Mobility

**Monatsübersicht** (Anzahl Linien)



Jahr	Anzahl Linien											
	Jan	Feb	Mrz	Apr	Mai	Jun	Jul	Aug	Sep	Okt	Nov	Dez
<b>2013</b>	63	69	80	92	103	105	116	125	130	140	147	155
<b>2014</b>	157	169	177	191	200	211	226	244	245	252	249	255
<b>2015</b>	259	260	272	266	280	295	297	306	308	319		
Steigerung*	94	100	97	99	97	106	110	119	115	112	102	100
	149,2%	144,9%	121,3%	107,6%	94,2%	101,0%	94,8%	95,2%	88,5%	80,0%	69,4%	64,5%

\* Vergleich 2013 zu 2014



## Nationale Fernbuslinien: Analysen zur Linienstruktur &amp; Fahrtenfrequenz

## Fahrtenfrequenz im Fernbusliniennetz - Überblick (Stand: Oktober 2015)

Anbieter	Anzahl Linien	Anzahl Fahrten je Wochentag							Woche Gesamt	Bemerkungen
		Mo	Di	Mi	Do	Fr	Sa	So		
Allgäu-Airport-Expr.	1	6	2	2	2	6	6	6	30	
BerlinLinienBus	28	130	130	130	130	136	133	131	920	
DeinBus.de	10	47	0	0	46	58	32	51	234	ohne Vertriebskooperationen*
Deutsche Bahn	4	36	30	33	36	41	36	37	249	
Deutsche Touring	14	24	21	22	24	24	25	19	159	
Fass Reisen	1	1	1	1	1	1	1	0	6	
FLIX BUS	58	185	148	147	184	195	187	194	1.240	ohne Vertriebskooperationen*
Matzes Mini Bus	2	2	3	3	3	3	0	2	16	
Megabus.com	6	24	24	24	24	24	24	24	168	
MeinFernbus.de	156	796	694	698	789	908	812	881	5.578	
OneBus.de	4	4	1	3	6	8	7	9	38	
Ostfriesland-Expr.	1	4	0	0	0	4	4	2	14	
Polonia-Tours	1	2	2	2	2	2	2	2	14	
Postbus	17	105	88	89	115	116	111	114	738	
RVE / RVD	4	0	0	0	0	0	0	0	0	
Schnur-Stracks-Bus	1	0	0	0	0	2	0	2	4	
SemiTimes	3	3	2	2	6	2	4	3	22	
Student Agency	1	13	12	13	12	13	12	13	88	
Stuttgart-Berlin-Bus	1	0	0	0	0	1	3	2	6	
Usedomer Bäderb.	5	10	0	0	0	10	10	10	40	
Vogtland-Fernbus	1	2	2	2	2	2	2	2	14	
<b>Linien Gesamt</b>	<b>319</b>	<b>&lt;&lt; Anzahl der physisch eingerichteten Linien/Fahrten v v</b>							<b>© Copyright &amp; Grafik by R. Knobel; SIMPLEX Mobility</b>	
<b>Fahrten Gesamt</b>		<b>1.394</b>	<b>1.160</b>	<b>1.171</b>	<b>1.382</b>	<b>1.556</b>	<b>1.411</b>	<b>1.504</b>	<b>9.578</b>	

\* Anzahl Linien und Fahrten ohne Vertriebskooperationen:

DeinBus.de: Vertriebskooperationen mit Autobus Oberbayern

FLIX BUS: Vertriebskooperationen mit Allgäu-Airport-Express, Autobus Oberbayern und PublicExpress

PublicExpress: Vertriebskooperationen mit Fass Reisen

## Nationale Fernbuslinien: Analysen zur Linienstruktur & Fahrtenfrequenz

Es hatte sich bereits im Sommer angedeutet, dass die Marke von 9.000 wöchentlichen Fahrten schon sehr bald fallen wird. Im August war es schließlich soweit und mit Blick auf die Entwicklung bis Ende Oktober ist dieser Wert auf über 9.500 wöchentliche Verbindungen weiter angestiegen.

Die Tage Freitag und Sonntag weisen dabei auch weiterhin die Top-Werte auf.

Die Zahl der Unternehmen die im laufenden Jahr im nationalen Fernbusmarkt tätig sind oder waren ist im Vergleich zum ersten Halbjahr (mit 24 Anbietern) auf 26 Anbieter angestiegen und liegt damit aktuell leicht unter dem Vorjahreswert (max. 28 Anbieter).

### Anmerkung zur Berechnungslogik

Die Auswertungen zur Linien- und Fahrtenfrequenz beinhalten bei FlixBus und MeinFernbus auch die Verbindungen, die von/nach Deutschland ausschließlich internationale Städte erreichen, über das integrierte Liniennetze (mittels Umsteigeverbindungen) allerdings einen Anschluss ins nationale Fernbusnetz herstellen.

Diese Berechnungslogik findet hingegen beim IC Bus der Deutschen Bahn derzeit keine Anwendung, da der Umsteigeanschluss aus den ausschließlich von/nach Deutschland zu internationalen Start- und Zielorten verkehrenden IC-Bus-Linien über das ICE- und InterCity-Netz hergestellt wird und somit ein anderer Verkehrsträger die Beförderung innerhalb dieses integrierten Fernreisenetzes auf dem deutschen Streckenabschnitt übernimmt. Ausgenommen davon ist die IC Bus-Linie 92 Strasbourg - Nürnberg - Prag mit ihren ausschließlich internationalen Fahrten (z. B. Nürnberg - Prag).

#### Infobox: Datenbasis / Analysegrundlage

Berücksichtigt werden zur Personenbeförderung genehmigte Fernbuslinien mit ihrer aktuellen Fahrtenfrequenz.

Bestandteil sind ferner Linien mit Ausgangs- und/oder Zielpunkt im europäischen Ausland, deren Haltepunkte in Deutschland untereinander jedoch zur Beförderung freigegeben sind.

In den Auswertungen nicht berücksichtigt sind reine Flughafen-Zubringer, die es in ihrer heutigen Betriebsform häufig schon vor dem 1. Januar 2013 gab.

Linien und Fahrtenfrequenz der nachfolgenden Anbieter werden in den Analysen berücksichtigt:

Autobus Oberbayern	Matzes Minibus	RV Dresden
Allgäu-Airport-Express	Megabus.com	RV Erzgebirge
BerlinLinienBus	MeinFernbus.de	Schnur-Stracks-Bus
DeinBus.de	muenchenlinie.de	SemiTimes
DB Fernverkehr	OneBus.de	Sprint-Bus
Deutsche Touring	Ostfriesland-Express	Student Agency
Fass Reisen	Polonia-Tours	Stuttgart-Berlin-Bus
FlixBus	Postbus	Usedomer Bäderbahn
Innliner	PublicExpress	Vogtland-Fernbus

Je Fernbusanbieter sind alle Linien und die maximale Anzahl an Fahrten je Linie (auf Wochenbasis) dargestellt.

Bei der hiesigen Betrachtung wird vernachlässigt ob eine Linie über den gesamten Monat im Fernbusliniennetz aktiv war, entscheidend ist der Monat in dem sie aufgeschaltet wurde.

In der Addition (über Anbieter hinweg) wird die Anzahl der physisch eingerichteten Linien/Fahrten dargestellt.

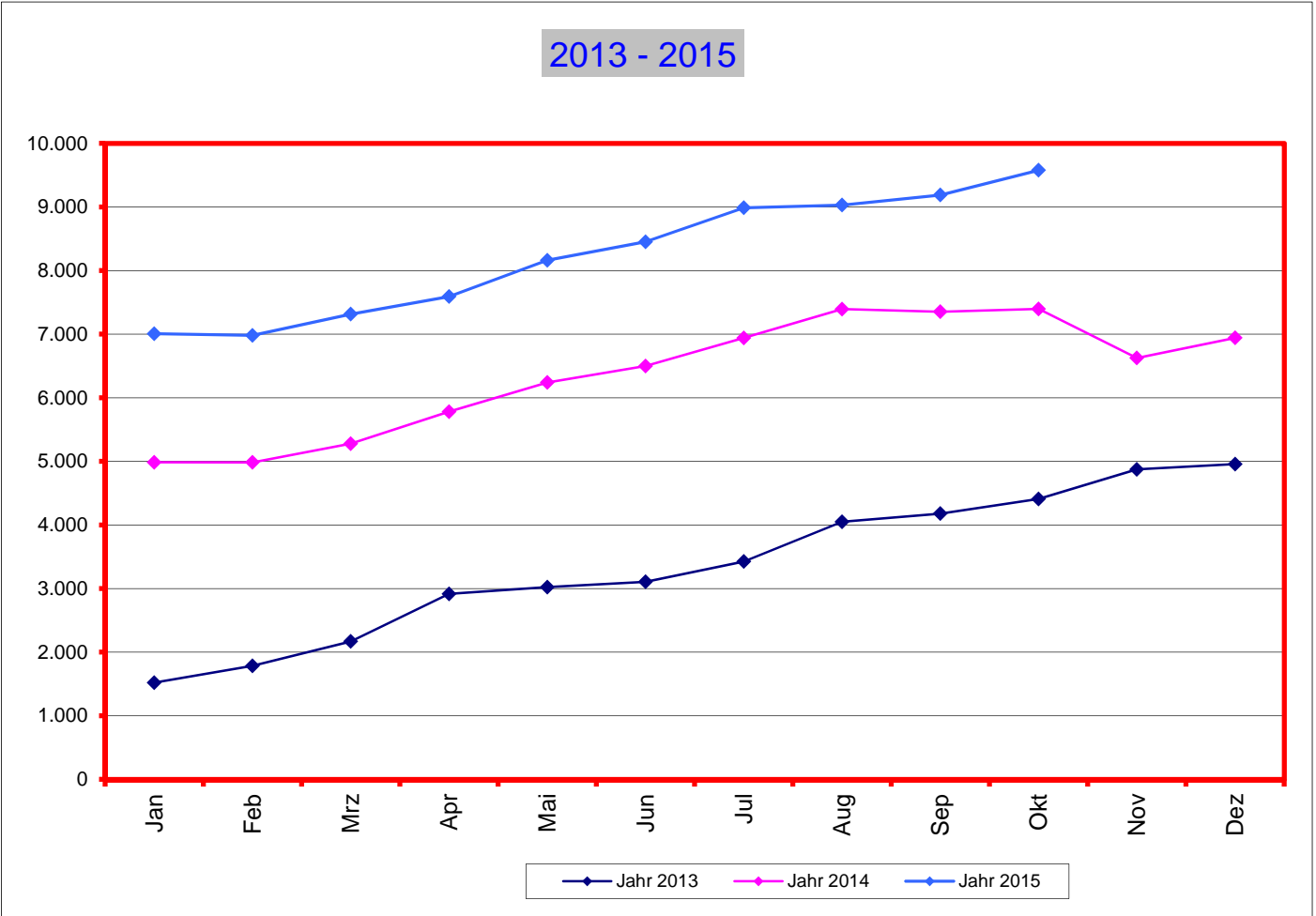
Der bereits erwähnte Spitzenwert von über 9.500 Fahrten pro Woche findet sich hier noch einmal im Jahres- und Monatsvergleich wieder. Da die Nachfrage nach Fernbusverbindungen ab dem Monat November erfahrungsgemäß zurückgeht, dürfte die Marke von 10.000 wöchentlichen Fahrten zumindest in diesem Jahr noch nicht zu erreichen sein.

Die Zuwachsraten liegen gegenüber den Vergleichsmonaten des Jahres 2014 noch immer im zweistelligen Prozentbereich (je nach Monat gab es zwischen 30% und 40% Prozent mehr Fahrten).

**FERNBUSLINIENNETZ** **SIMPLEX**  
Mobility

**Analysen zur Fahrtenfrequenz**

**Monatsübersicht** (Anzahl Fahrten auf Wochenbasis)



Jahr	Anzahl Fahrten (Wochenbasis)											
	Jan	Feb	Mrz	Apr	Mai	Jun	Jul	Aug	Sep	Okt	Nov	Dez
<b>2013</b>	1.521	1.785	2.169	2.917	3.023	3.107	3.426	4.051	4.179	4.409	4.875	4.957
<b>2014</b>	4.986	4.985	5.279	5.782	6.241	6.500	6.941	7.395	7.354	7.397	6.626	6.943
<b>2015</b>	7.008	6.982	7.316	7.592	8.163	8.453	8.988	9.031	9.189	9.578		
Steigerung*	3.465	3.200	3.110	2.865	3.218	3.393	3.515	3.344	3.175	2.988	1.751	1.986
	227,8%	179,3%	143,4%	98,2%	106,5%	109,2%	102,6%	82,5%	76,0%	67,8%	35,9%	40,1%

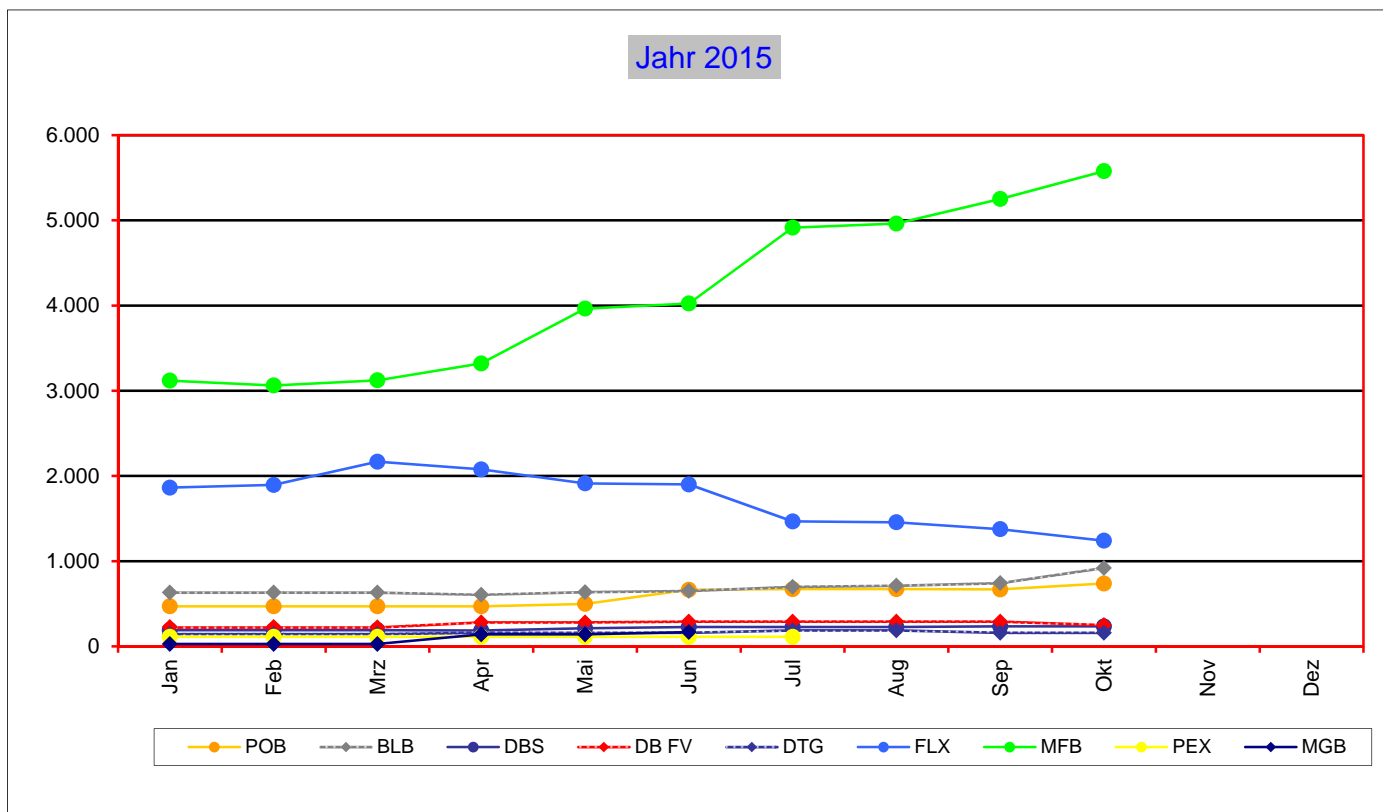
\* Vergleich 2013 zu 2014



## Nationale Fernbuslinien: Analysen zur Fahrtenfrequenz

Den nachfolgenden Übersichten kann noch einmal im Detail entnommen werden, wie sich der Zuwachs bei der Fahrtenfrequenz auf die einzelnen Anbieter bis einschließlich Oktober 2015 verteilt.

### Monatsübersicht nach Anbietern (Fahrten pro Woche / Anbieter mit min. 100 Fahrten pro Woche)



	Jan	Feb	Mrz	Apr	Mai	Jun	Jul	Aug	Sep	Okt	Nov	Dez
BLB	632	632	632	606	636	650	698	712	742	920		
DBS	190	190	190	186	212	228	228	228	234	234		
DB FV	226	226	222	281	281	291	291	291	291	249		
DTG	144	144	144	159	159	159	187	187	159	159		
FLX	1.863	1.895	2.167	2.077	1.913	1.901	1.467	1.456	1.376	1.240		
MGB	28	28	28	140	140	168	168	168	168	168		
MFB	3.119	3.063	3.123	3.321	3.964	4.024	4.915	4.963	5.251	5.578		
POB	470	470	470	470	498	664	672	672	668	738		
PEX	112	112	112	112	112	112	112					
Sonstige	224	222	228	240	248	256	250	354	300	292		
<b>GESAMT</b>	<b>7.008</b>	<b>6.982</b>	<b>7.316</b>	<b>7.592</b>	<b>8.163</b>	<b>8.453</b>	<b>8.988</b>	<b>9.031</b>	<b>9.189</b>	<b>9.578</b>		

Auch in diesen Übersichten sind die Fahrten die unter der jeweiligen Regie von MeinFernbus und FlixBus durchgeführt werden noch getrennt dargestellt.

Der Marktanteil von FlixBus-MeinFernbus liegt auch nach der Fusion bei rund 70%. Waren es bis Juni 2015 aus den Reihen der Wettbewerber Megabus und Postbus die im Rahmen ihres Netzausbaus weitere Anteile hinzugewinnen konnten, legte seit dem Spätsommer vor allem BerlinLinienBus durch den Start einer Reihe neuer Verbindungen wieder leicht zu.

	Anteil an "Fahrtenfrequenz Gesamt" (in %)											
	Jan	Feb	Mrz	Apr	Mai	Jun	Jul	Aug	Sep	Okt	Nov	Dez
BLB	9,0%	9,1%	8,6%	8,0%	7,8%	7,7%	7,8%	7,9%	8,1%	9,6%		
DBS	2,7%	2,7%	2,6%	2,4%	2,6%	2,7%	2,5%	2,5%	2,5%	2,4%		
DB FV	3,2%	3,2%	3,0%	3,7%	3,4%	3,4%	3,2%	3,2%	3,2%	2,6%		
DTG	2,1%	2,1%	2,0%	2,1%	1,9%	1,9%	2,1%	2,1%	1,7%	1,7%		
FLX	26,6%	27,1%	29,6%	27,4%	23,4%	22,5%	16,3%	16,1%	15,0%	12,9%		
MGB	0,4%	0,4%	0,4%	1,8%	1,7%	2,0%	1,9%	1,9%	1,8%	1,8%		
MFB	44,5%	43,9%	42,7%	43,7%	48,6%	47,6%	54,7%	55,0%	57,1%	58,2%		
POB	6,7%	6,7%	6,4%	6,2%	6,1%	7,9%	7,5%	7,4%	7,3%	7,7%		
PEX	1,6%	1,6%	1,5%	1,5%	1,4%	1,3%	1,2%					
Sonstige	3,2%	3,2%	3,1%	3,2%	3,0%	3,0%	2,8%	3,9%	3,3%	3,0%		

Quartal	gemittelte Werte (Quartalsbasis)							
	1. Quartal 2015		2. Quartal 2015		3. Quartal 2015		4. Quartal 2015	
BLB	632	8,9%	631	7,8%	717	7,9%		
DBS	190	2,7%	209	2,6%	230	2,5%		
DB FV	225	3,2%	284	3,5%	291	3,2%		
DTG	144	2,0%	159	2,0%	178	2,0%		
FLX	1.975	27,8%	1.964	24,4%	1.433	15,8%		
MGB	28	0,4%	149	1,8%	168	1,9%		
MFB	3.102	43,7%	3.770	46,6%	5.043	55,6%		
POB	470	6,6%	544	6,7%	671	7,4%		
PEX	112	1,6%	112	1,4%	37	0,4%		
Sonstige	225	3,2%	248	3,1%	301	3,3%		

#### Abkürzungen:

BLB	BerlinLinienBus
DBS	DeinBus.de
DB FV	Deutsche Bahn (Fernverkehr, IC Bus)
DTG	Deutsche Touring / Eurolines
FLX	FlixBus
MGB	Megabus.com
MFB	MeinFernbus.de
POB	Postbus
PEX	PublicExpress

## Nationale Fernbuslinien: Analysen zur Fahrtenfrequenz

Auf den nachfolgenden Seiten findet sich die gewohnte Detailansicht zur Fahrtenfrequenz auf den einzelnen Linien nach Anbietern geordnet wieder.

**HINWEIS:** Gelistet sind alle physisch eingerichteten Linien und Fahrten. Sofern es zu diesen Angeboten Vertriebs- und Vermarktungsk Kooperationen gibt sind diese in der Spalte "Bemerkungen" vermerkt.

## Analysen zur Fahrtenfrequenz im Fernbusliniennetz \*



## Gesamtübersicht (Oktober 2015)

\* Datenbasis: Anzahl der physisch eingerichteten Linien/Fahrten

Bei Neueröffnung bzw. Erhöhung der Fahrtenfrequenz auf einer Linie, werden die geänderten Daten im laufenden Monat berücksichtigt, sofern die Anpassung mindestens eine volle Kalenderwoche umfaßt.  
Bei Einstellung bzw. Reduzierung der Fahrtenfrequenz auf einer Linie, werden die geänderten Daten erstmals im Folgenmonat berücksichtigt, außer die Anpassung erfolgt innerhalb der ersten Kalenderwoche.

Linie	Laufweg	Anzahl Fahrten je Wochentag								Gesamt	Bemerkungen
		Mo	Di	Mi	Do	Fr	Sa	So			
1	AAE München - Zürich	3	1	1	1	3	3	3	15	auch über FLIX BUS	
	Zürich - München	3	1	1	1	3	3	3	15		
2	AKT 001 Kiel - Berlin	1	1	1	1	1	1	1	7		
	Berlin - Kiel	1	1	1	1	1	1	1	7		
3	BLB 001 Zinnowitz - Berlin								0	saisonierte Verbindung	
	Berlin - Zinnowitz								0		
4	BLB 002 Zingst - Berlin								0	saisonierte Verbindung	
	Berlin - Zingst								0		
5	BLB 003 Göhren - Stralsund - Berlin *								0		
	Berlin - Stralsund - Göhren *								0		
6	BLB 004 / Berlin - Rostock - Berlin	2	2	2	2	2	2	2	14		
	BLB 106 Berlin - Rostock - Kobenhavn	2	2	2	2	2	2	2	14		
7	AKT 005 Arhus - Flensburg - Berlin	1	1	1	1	1	1	1	7		
	Berlin - Flensburg - Arhus	1	1	1	1	1	1	1	7		
8	AKT 006 Hamburg - Berlin	12	12	12	12	14	12	14	88		
	Berlin - Hamburg	12	12	12	12	14	12	14	88		
9	BLB 006 Bremen - Berlin	2	2	2	2	2	2	2	14		
	Berlin - Bremen	2	2	2	2	2	2	2	14		
10	BLB 007 Berlin - Goslar - Bad Sachsa *	1	1	1	1	1	1	1	7		
	Bad Sachsa - Goslar - Berlin *	1	1	1	1	1	1	1	7		
11	BLB 008 Berlin - Darmstadt	2	2	2	2	2	2	2	14		
	Darmstadt - Berlin	2	2	2	2	2	2	2	14		
12	BLB 010 Düsseldorf - Duisburg - Berlin *	3	3	3	3	3	3	3	21		
	Berlin - Duisburg - Düsseldorf *	3	3	3	3	3	3	3	21		
13	BLB 016 Berlin - München	4	4	4	4	4	4	4	28		
	München - Berlin	4	4	4	4	4	4	4	28		
14	BLB 017 Berlin - Tröstau								0	saisonierte Verbindung	
	Tröstau - Berlin								0		
15	BLB 020 Berlin - Bad Birnbach *	1	1	1	1	1	1	1	7		
	Bad Birnbach - Berlin *	1	1	1	1	1	1	1	7		
16	BLB 021 Berlin - Lindau *								0	saisonierte Verbindung	
	Lindau - Berlin *								0		
17	BLB 024 Berlin - Dresden	10	10	10	10	10	10	8	68		
	Dresden - Berlin	10	10	10	10	10	10	8	68		
18	BLB 028 Berlin - Erfurt - Stuttgart	2	2	2	2	2	2	2	14		
	Stuttgart - Erfurt - Berlin	2	2	2	2	2	2	2	14		
19	BLB 029 Berlin - Erfurt	1	1	1	1	1	1	1	7		
	Erfurt - Berlin	1	1	1	1	1	1	1	7		
20	BLB 035 Berlin - Heilbronn	1	1	1	1	1	1	1	7		
	Heilbronn - Berlin	1	1	1	1	1	1	1	7		
21	BLB 036 Frankfurt/M - Passau	2	2	2	2	2	2	2	14		
	Passau - Frankfurt/M	2	2	2	2	2	2	2	14		
22	BLB 037 Berlin - Freiburg	2	2	2	2	2	2	2	14		
	Freiburg - Berlin	2	2	2	2	2	2	2	14		
23	BLB 038 Münster - Düsseldorf - Aachen *	4	4	4	4	4	4	4	28		
	Aachen - Düsseldorf - Münster *	4	4	4	4	4	4	4	28		
24	BLB 049 Berlin - Freyung							1	1		
	Freyung - Berlin							1	1		



25	BLB 221	Hamburg - Frankfurt/M Frankfurt/M - Hamburg	1	1	1	1	1	1	1	1	7	
26	BLB 300	Ostseebad Kühlungsborn - Berlin Berlin - Ostseebad Kühlungsborn									0 0	saisonierte Verbindung
27	BLB 500	Freiburg - Frankfurt/M - Dresden * Dresden - Frankfurt/M - Freiburg *	2	2	2	2	2	2	2	2	14 14	
28	BLB 520	Jena - Erfurt - München München - Erfurt - Jena	2	2	2	2	2	2	2	2	14 14	
29	BLB 900	Paderborn/Lippstadt Flughafen - Kassel Kassel - Paderborn/Lippstadt Flughafen	9	9	9	9	10	10	9	9	65 65	
30	DBS 011	Köln - Heidelberg - Freiburg * Freiburg - Heidelberg - Köln *	1			1	4	1	3	3	10 10	
31	DBS 012	Frankfurt/M - München * München - Frankfurt/M *	2			2	2	2	2	2	10 10	
32	DBS 015	Böblingen - Tübingen - München * München - Tübingen - Böblingen *	5			5	6	2	5	5	23 23	
33	DBS 021	Aachen - Tübingen * Tübingen - Aachen *	3			3	3		2	2	11 11	
34	DBS 025	Marburg - München * München - Marburg *	3			3	3	2	2	2	13 13	
35	DBS 045	Aachen - Marburg Marburg - Aachen	2			2	2	1	2	2	9 9	
36	DBS 061	Köln - Trier - Freiburg * Freiburg - Trier - Köln *	3			2	3	1	2	2	11 9	
37	DBS 064	Freiburg - Insel Mainau * Insel Mainau - Freiburg *	1			1	1	1	2	2	6 6	
38	DBS 085	Stuttgart - Freiburg Freiburg - Stuttgart	3			3	5	5	4	4	20 20	
39	DBS 087	Stuttgart - Insel Mainau * Insel Mainau - Stuttgart *	1			1	1	1	1	1	5 5	
40	ICB 036	Luxembourg - Frankfurt/M Frankfurt/M - Luxembourg	5	4	6	7	8	7	4	4	41 48	
41	ICB 074	Kobenhavn - Berlin Berlin - Kobehavn					1		1	1	2 2	
42	ICB 088	München - Zürich Zürich - München	4	3	3	4	4	4	4	4	26 26	Linie mit ausschließlich internationaler Bedienung
43	ICB 092	Strasbourg - Nürnberg - Praha/Prag * Praha/Prag - Nürnberg - Strasbourg *	7	7	7	8	8	7	8	8	52 52	inkl. internationale Fahrten
44	DE 0001	Hamburg - Mannheim Mannheim - Hamburg	1	1	1	1	1	1	1	1	7 7	
45	EU 0062	Paris - Aachen - Münster Münster - Aachen - Paris		1	1	1	1	1	1	1	0 6	
46	EB 0190	Frankfurt/M - Füssen Füssen - Frankfurt/M	1	1	1	1	1	1	1	1	7 7	saisonierte Verbindung
47	EB 0190.1	Frankfurt/M - Wertheim Wertheim - Frankfurt/M	2	2	2	2	2	2			12 12	
48	EU 0227	Frankfurt/M - Stuttgart - Torino Torino - Stuttgart - Frankfurt/M	1	1	1	1	1	1	1	1	7 0	
49	EU 0236	Berlin - Dresden - Praha Praha - Dresden - Berlin	3	3	3	3	3	3	3	3	21 21	
50	EU 0260	Mannheim - Passau - Kosice Kosice - Passau - Mannheim	1			1			1		2 2	
51	EU 0315	Riga - Berlin - Stuttgart Stuttgart - Berlin - Riga			1				1		0 2	
52	EU 0316	Köln - Berlin - Riga Riga - Berlin - Köln	1				1				2 0	
53	EU 0364	Aalborg - Flensburg - Aachen Aachen - Flensburg - Aalborg	1					1			2 2	
54	EU 0701	Lille - Aachen - Nürnberg - Praha Praha - Aachen - Nürnberg - Lille		1		1	1	1	1	1	5 5	
55	EU 1710	Rotterdam - Hamburg - Kobenhavn Kobenhavn - Hamburg - Rotterdam	1	1	1	1	1	1	1	1	7 7	
56	EU 1770	Rotterdam - Nürnberg - Brno Brno - Nürnberg - Rotterdam	1	1		1	1	1	1	1	5 5	
57	EU 2610	London - Düsseldorf - Dresden - Praha Praha - Dresden - Düsseldorf - London	1		1				1	1	3 3	
58	FRN 001	Wilhelmshaven - Berlin Berlin - Wilhelmshaven	1		1		1				3 3	auch über PublicExpress
59	FLX 011	Münster - München München - Münster	1		1	1	1	1	1	1	6 6	

60	FLX 013	Hamburg - Münster - Köln Köln - Münster - Hamburg	3	3	3	3	3	3	3	3	21	
61	FLX 017	Mainz - Dresden Dresden - Mainz	1	1	1	1	1	1	1	1	7	
62	FLX 019	Aachen - Rostock Rostock - Aachen	1		1	1	1	1	1	1	5	
63	FLX 021	Hamburg - Bielefeld - Köln-Deutz Köln-Deutz - Bielefeld - Hamburg	1	1	1	1	2	1	2	2	9	
64	FLX 025	München - Nürnberg - Dresden Dresden - Nürnberg - München	2	1	1	2	3	3	3	3	15	
65	FLX 026	Berlin - Mainz Mainz - Berlin	1	1	1	1	1	1	1	1	6	
66	FLX X31	Amsterdam - Berlin Berlin - Amsterdam	2	2	2	2	2	2	2	2	14	Linie mit ausschließlich internationaler Bedienung
67	FLX 032	Malmö - Berlin Berlin - Malmö	1	1	1	1	1	1	1	1	7	
68	FLX N32	Malmö - Berlin Berlin - Malmö	1	1	1	1	1	1	1	1	7	
69	FLX 034	Düsseldorf - Passau Passau - Düsseldorf	1	1	1	1	1	1	1	1	7	
70	FLX 037	Hamburg - Duisburg Duisburg - Hamburg	2	2	2	2	2	2	2	2	14	
71	FLX 036	Frankfurt/M - München München - Frankfurt/M	2			2	2	2	2	2	10	
72	FLX 038	Essen - Heilbronn - München * München - Heilbronn - Essen *	7	5	5	7	7	7	7	7	45	
73	FLX 039	Düsseldorf - Karlsruhe - München München - Karlsruhe - Düsseldorf	1	1	1	1	1	1	1	1	7	
74	FLX 040	Köln - Dresden Dresden - Köln	1	1	1	1	1	1	1	1	7	
75	FLX 043	Duisburg - München * München - Duisburg *	4	4	4	4	4	4	4	4	28	
76	FLX 060	Berlin - Freiburg * Freiburg - Berlin *	1			2	2	2	2	2	9	
77	FLX 063	Saarbrücken - Berlin * Berlin - Saarbrücken *	2			2	3	3	3	3	13	
78	FLX 066	Hamburg - Praha/Prag Praha/Prag - Hamburg	2	1	1	1	2	2	2	2	11	
79	FLX N70	Hamburg - Berlin - Praha/Prag Praha/Prag - Berlin - Hamburg	1	1	1	1	1	1	1	1	7	
80	FLX 073	München - Regensburg - Dresden Dresden - Regensburg - München	1	1	1	1	1	1	1	1	7	
81	FLX 073	Malmö - Hamburg Hamburg - Malmö	1	1	1	1	1	1	1	1	7	
82	FLX N73	Malmö - Hamburg Hamburg - Malmö	1	1	1	1	1	1	1	1	7	
83	FLX N74	Kiel - Hamburg - Köln Köln - Hamburg - Kiel	1	1	1	1	1	1	1	1	7	
84	FLX 075	Freiburg - Dresden Dresden - Freiburg	1	1	1	1	1	1	1	1	7	
85	FLX N76	München - Milano - Torino Torino - Milano - München	1	1	1	1	1	1	1	1	7	Linie mit ausschließlich internationaler Bedienung
86	FLX X76	München - Milano - Torino Torino - Milano - München	1	1	1	1	1	1	1	1	7	Linie mit ausschließlich internationaler Bedienung
87	FLX 077	Frankfurt/M - Milano Milano - Frankfurt/M	1		1	1	1	1	1	1	6	
88	FLX 078	Kiel - Wiesbaden Wiesbaden - Kiel	1	1	1	1	1	1	1	1	7	
89	FLX 081	Bruxelles/Brüssel - Dortmund - Berlin * Berlin - Dortmund - Bruxelles/Brüssel *	3	3	3	3	3	3	3	3	21	
90	FLX 082	Freiburg - Stuttgart - München * München - Stuttgart - Freiburg *	6	3	2	4	3	5	4	27		
91	FLX 083	Saarbrücken - Dresden Dresden - Saarbrücken	1	1	1	1	1	1	1	1	7	
92	FLX 087	Hamburg - Dortmund - Tübingen Tübingen - Dortmund - Hamburg	1		1	1	1	1	1	1	6	
93	FLX 090	Paris - Frankfurt/M Frankfurt/M - Paris	1	1	1	1	1	1	1	1	7	
94	FLX N90	Paris - Frankfurt/M Frankfurt/M - Paris	1	1	1	1	1	1	1	1	7	

95	FLX X90	Paris - Frankfurt/M Frankfurt/M - Paris	1	1	1	1	1	1	1	5	Linie mit ausschließlich internationaler Bedienung
96	FLX 091	Paris - Strasbourg - Stuttgart Stuttgart - Strasbourg - Paris	1	1	1	1	1	1	1	7	
97	FLX 111	Köln - Freiburg * Freiburg - Köln *	4	3	3	4	4	3	4	25	
98	FLX 133	Hamburg - Freiburg Freiburg - Hamburg	1	1	1	1	1	1	1	7	
99	FLX 155	Leipzig - Nürnberg - Freiburg Freiburg - Nürnberg - Leipzig	1	1	1	1	1	1	1	7	
100	FLX 185	Hamburg - Braunschweig - Mannheim Mannheim - Braunschweig - Hamburg	1	1	1	1	1	1	1	7	
101	FLX 189	Berlin - Nürnberg - Augsburg Augsburg - Nürnberg - Berlin	1	1	1	1	1	1	1	7	
102	FLX 231	Nordhorn - Osnabrück - Berlin Berlin - Osnabrück - Nordhorn	1	1	1	1	1	1	1	7	
103	FLX 254	Berlin - Fulda Fulda - Berlin	1	1	1	1	1	1	1	7	
104	FLX 315	Bruxelles/Brüssel - Köln Köln - Bruxelles/Brüssel	2	2	2	2	2	2	2	14	Linie mit ausschließlich internationaler Bedienung
105	FLX 491	München - Venezia Venezia - München	1	1	1	1	1	1	1	7	Linie mit ausschließlich internationaler Bedienung
106	FLX 518	Essen - Saarbrücken - München München - Saarbrücken - Essen	1	1	1	1	1	1	1	7	
107	FLX 523	Essen - München München - Essen	1	1	1	1	1	1	1	6	
108	FLX 526	Bochum - Regensburg Regensburg - Bochum	1	1	1	1	1	1	1	5	
109	FLX N531	München - Roma Roma - München	1	1	1	1	1	1	1	7	Linie mit ausschließlich internationaler Bedienung
110	FLX 555	Paris - Dortmund Dortmund - Paris	3	3	3	3	3	3	3	21	Linie mit ausschließlich internationaler Bedienung
111	FLX 580	München - Wien Wien - München	4	2	2	5	5	5	5	28	Linie mit ausschließlich internationaler Bedienung
112	FLX 581	Frankfurt/M - Wien Wien - Frankfurt/M	1	1	1	1	1	1	1	7	
113	FLX 589	Amsterdam - Nürnberg Nürnberg - Amsterdam	1	1	2	2	2	2	2	12	
114	FLX 595	Erlangen - Praha/Prag Praha/Prag - Erlangen	2	2	2	2	3	1	2	14	Linie mit ausschließlich internationaler Bedienung
115	FLX 596	Mainz - Praha/Prag Praha/Prag - Mainz	1	1	1	1	1	1	1	7	
116	FLX 598	Amsterdam - München München - Amsterdam	2	2	2	2	2	2	2	14	
117	MMB 001	Berlin - München München - Berlin	1	1	1	1	1	1	1	5	
118	MMB 002	Berlin - Freiburg Freiburg - Berlin	1	1	1	1	1	1	1	3	
119	MGB 010	Hamburg - Köln Köln - Hamburg	2	2	2	2	2	2	2	14	
120	MGB 011	Köln - Freiburg - Barcelona Barcelona - Freiburg - Köln	2	2	2	2	2	2	2	14	
121	MGB 012	Köln - München München - Köln	2	2	2	2	2	2	2	14	
122	MGB 041	Köln - Berlin Berlin - Köln	2	2	2	2	2	2	2	14	
123	MGB 081	Hamburg - München München - Hamburg	2	2	2	2	2	2	2	14	
124	MGB 091	Berlin - Feldkirchen Feldkirchen - Berlin	2	2	2	2	2	2	2	14	
125	MFB 001	Freiburg - München München - Freiburg	6	5	6	7	9	7	9	49	
126	MFB 005	Hamburg - München * München - Hamburg *	2	2	2	2	2	2	2	14	
127	MFB N05	Hamburg - München München - Hamburg	1	1	1	1	1	1	1	7	
128	MFB X05	Hamburg - München München - Hamburg	1	1	1	1	1	1	1	4	
129	MFB 006 /	Berlin - Zürich *	9	9	9	10	12	11	13	73	
130	MFB 034	Zürich - Berlin *	9	9	9	10	11	10	11	69	

131	MFB N06	Berlin - Zürich Zürich - Berlin	1	1	1	2	2	2	2	11	
132	MFB X06	München - Zürich Zürich - München	2	2	2	2	3	1	2	14	Linie mit ausschließlich internationaler Bedienung
			1	1	1	2	3	1	2	11	
133	MFB 007 /	Hamburg - Frankfurt/M - Zürich *	6	6	6	6	6	6	6	42	
134	MFB 033	Zürich - Frankfurt/M - Hamburg *	5	5	5	5	5	5	5	35	
135	MFB N07	Dortmund - Frankfurt/M - Milano Milano - Frankfurt/M - Dortmund	1	1	1	1	1	1	1	7	
136	MFB 008 /	Tübingen - Lössrach *	4	4	4	4	4	4	4	28	
137	MFB 043	Lössrach - Tübingen *	4	4	4	4	4	4	4	28	
138	MFB 009	Berlin - Ludwigshafen * Ludwigshafen - Berlin *	4	3	3	3	3	3	3	22	
			3	3	3	3	3	3	4	22	
139	MFB 011	Amsterdam - Dortmund - Konstanz * Konstanz - Dortmund - Amsterdam *	5	5	5	5	5	5	5	35	
			5	5	5	5	5	5	5	35	
140	MFB N11	Dortmund - Köln - Milano Milano - Köln - Dortmund	1	1	1	1	1	1	1	7	
			1	1	1	1	1	1	1	7	
141	MFB 012	Ludwigshafen - Dresden * Dresden - Ludwigshafen *	2	1	2	2	4	2	3	16	
			3	2	1	2	3	2	3	16	
142	MFB 013	Saarbrücken - Berlin * Berlin - Saarbrücken *	2	1	1	2	2	2	2	12	
			2	2	1	1	2	2	2	12	
143	MFB N13	Saarbrücken - Berlin Berlin - Saarbrücken	1	1	1	1	1	1	1	7	
			1	1	1	1	1	1	1	7	
144	MFB 014	Berlin - Heidelberg * Heidelberg - Berlin *	1	1	1	1	2	1	3	10	
			1	1	1	1	2	2	2	10	
145	MFB 015	Berlin - Freiburg * Freiburg - Berlin *	4	3	3	3	4	4	4	25	
			4	3	3	3	4	4	4	25	
146	MFB N15	Berlin - Freiburg Freiburg - Berlin	1	1	1	1	1	1	1	7	
			1	1	1	1	1	1	1	7	
147	MFB 016	Essen - Freiburg Freiburg - Essen	1	1	1	1	1	1	1	7	
			1	1	1	1	1	1	1	7	
148	MFB 017	Münster - Stuttgart * Stuttgart - Münster *	4	4	4	4	4	4	4	28	
			4	4	4	4	4	4	4	28	
149	MFB 018	Wilhelmshaven - Köln * Köln - Wilhelmshaven	1			1	1	1	1	4	saisonierte Verbindung
			1			1	1	1	1	4	
150	MFB 019	Norden - Köln * Köln - Norden *	2	1	1	1	2	2	1	10	
			1	1	1	2	2	1	2	10	
151	MFB 020	Düsseldorf - Gießen - Dresden * Dresden - Gießen - Düsseldorf *	3	2	2	3	3	3	3	19	
			3	2	2	3	3	3	3	19	
152	MFB 021	Karlsruhe - Dresden * Dresden - Karlsruhe *	1	1	1	1	2	1	1	8	
			1	1	1	1	2	1	1	8	
153	MFB 022	Esens - Oldenburg - Lössrach * Lössrach - Oldenburg - Esens *	3	3	3	3	4	3	4	23	
			3	3	3	3	4	4	3	23	
154	MFB 023	Düsseldorf - Dresden Dresden - Düsseldorf	2	2	2	2	2	2	2	14	
			2	2	2	2	2	2	2	14	
155	MFB N23	Köln - Dresden - Praha/Prag Praha/Prag - Dresden - Köln	1	1	1	1	1	1	1	7	
			1	1	1	1	1	1	1	7	
156	MFB 024	Hamburg - Stuttgart - Milano * Milano - Stuttgart - Hamburg *	4	4	4	4	4	4	4	28	
			4	4	4	4	4	4	4	28	
157	MFB N24	Hamburg - Stuttgart - Milano Milano - Stuttgart - Hamburg	1	1	1	1	1	1	1	7	
			1	1	1	1	1	1	1	7	
158	MFB 025	Lubmin - Berlin - Leipzig * Leipzig - Berlin - Lubmin *	7	3	3	6	9	8	8	44	
			6	3	3	5	9	7	9	42	
159	MFB 026 DLX 001	Luxembourg - Berlin * Berlin - Luxembourg *	3	2	2	3	3	2	3	18	in Kooperation mit DeLux Express
			3	2	2	3	3	2	3	18	
160	MFB 027	Essen - München * München - Essen *	5	5	5	5	5	5	5	35	
			5	5	5	5	5	5	5	35	
161	MFB N27	Essen - München München - Essen	1	1	1	1	1	1	1	7	
			1	1	1	1	1	1	1	7	
162	MFB 028	Krefeld - Aachen - München * München - Aachen - Krefeld *	7	4	5	5	8	7	6	42	
			7	4	4	5	8	6	7	41	
163	MFB 029	Hamburg - München * München - Hamburg *	3	3	3	3	3	3	3	21	
			3	3	3	3	3	3	3	21	
164	MFB 030	Koblenz - Berlin * Berlin - Koblenz *	2	2	2	3	6	3	4	22	
			3	2	2	3	4	3	5	22	
165	MFB N30	Düsseldorf - Berlin Berlin - Düsseldorf	1	1	1	1	1	1	1	7	
			1	1	1	1	1	1	1	7	
166	MFB 031	Münster - Berlin Berlin - Münster	3	2	2	3	3	2	3	18	
			3	2	2	3	3	2	3	18	
167	MFB N33	Kiel - Hamburg - Freiburg Freiburg - Hamburg - Kiel	1	1	1	1	1	1	1	7	
			1	1	1	1	1	1	1	7	

168	MFB 035	Neheim-Hüsten - Berlin	2	2	2	2	2	2	2	14
		Berlin - Neheim-Hüsten	2	2	2	2	2	2	2	14
169	MFB 036	Saarbrücken - Wien *	4	4	4	4	4	4	4	28
		Wien - Saarbrücken *	4	4	4	4	4	4	4	28
170	MFB 037	Duisburg - München	1	1	1	1	1	1	1	7
		München - Duisburg	1	1	1	1	1	1	1	7
171	MFB 038	Euskirchen - Berlin *	4	4	4	5	5	4	5	31
		Berlin - Euskirchen *	5	4	4	4	5	4	5	31
172	MFB N38	Bonn - Berlin	1	1	1	1	1	1	1	7
		Berlin - Bonn	1	1	1	1	1	1	1	7
173	MFB 039	Berlin - Zwickau	4	3	3	4	5	4	5	28
		Zwickau - Berlin	4	3	3	4	5	4	5	28
174	MFB 040	München - Innsbruck	7	7	7	7	7	7	7	49
		Innsbruck - München	7	7	7	7	7	7	7	49
175	MFB N40	Berlin - Innsbruck	1	1	1	1	1	1	1	7
		Innsbruck - Berlin	1	1	1	1	1	1	1	7
176	MFB 041	Berlin - Passau	2	1	1	2	2	2	2	12
		Passau - Berlin	1	1	2	2	2	2	2	12
177	MFB 042	Berlin - Tübingen *	3	2	2	2	4	3	4	20
		Tübingen - Berlin *	2	2	2	3	5	3	3	20
178	MFB 044	Esens - Berlin *	3	3	3	3	4	3	4	23
		Berlin - Esens *	3	3	3	3	4	3	4	23
179	MFB N44	Amsterdam - Berlin	1	1	1	1	1	1	1	7
		Berlin - Amsterdam	1	1	1	1	1	1	1	7
180	MFB 045	Berlin - Oberstdorf *	2	2	2	2	2	2	2	14
		Oberstdorf - Berlin *	2	2	2	2	2	2	2	14
181	MFB 047	Kühlungsborn - Warnemünde - Berlin *	4	4	4	4	5	5	5	31
		Berlin - Warnemünde - Kühlungsborn *	4	4	4	4	5	5	5	31
182	MFB 049	Bad Segeberg - Berlin - Leipzig *	3	3	3	3	5	3	5	25
		Leipzig - Berlin - Bad Segeberg *	4	3	3	3	4	4	4	25
183	MFB 050	Kiel - Hamburg - Berlin *	8	7	7	7	14	8	13	64
		Berlin - Hamburg - Kiel *	8	7	7	7	13	9	13	64
184	MFB 051	Düsseldorf - Kassel - Berlin *	3	2	2	2	2	2	2	15
		Berlin - Kassel - Düsseldorf *	2	2	2	2	2	2	3	15
185	MFB 052	Berlin - Gera *	7	7	7	7	9	7	9	53
		Gera - Berlin *	7	7	7	7	9	7	9	53
186	MFB 053	Hamburg - Berlin	6	3	4	5	8	6	7	39
		Berlin - Hamburg	5	1	3	5	8	5	7	34
187	MFB 054	Berlin - Frankfurt/M *	3	3	3	3	3	3	3	21
		Frankfurt/M - Berlin *	3	3	3	3	3	3	3	21
188	MFB 055	Leipzig - Offenburg *	2	2	2	2	3	2	2	15
		Offenburg - Leipzig *	2	2	2	2	3	2	2	15
189	MFB 056	Medebach - Amsterdam	3	3	3	3	3	3	3	21
		Amsterdam - Medebach	3	3	3	3	3	3	3	21
190	MFB 058	Düsseldorf - Berlin	1	1	1	1	1	1	1	7
		Berlin - Düsseldorf	1	1	1	1	1	1	1	7
191	MFB 059	Paderborn - Berlin	3	3	3	3	4	3	4	23
		Berlin - Paderborn	3	3	3	3	4	3	4	23
192	MFB 060	Berlin - Praha/Prag - Wien *	6	6	6	6	6	6	6	42
		Wien - Praha/Prag - Berlin *	6	6	6	6	6	6	6	42
193	MFB N60	Berlin - Wien	2	2	2	2	2	2	2	14
		Wien - Berlin	2	2	2	2	2	2	2	14
194	MFB X60	Warnemünde - Berlin - Praha/Prag *	6	1	1	6	6	6	6	32
		Praha/Prag - Berlin - Warnemünde *	6	1	1	6	6	6	6	32
195	MFB 061	Essen - Wien *	2	2	2	2	2	2	2	14
		Wien - Essen *	2	2	2	2	2	2	2	14
196	MFB N61	Düsseldorf - Wien	1	1	1	1	1	1	1	7
		Wien - Düsseldorf	1	1	1	1	1	1	1	7
197	MFB 063	Freiburg - München *	5	4	4	5	5	5	5	33
		München - Freiburg *	5	4	4	5	5	5	5	33
198	MFB 064	Köln - Kassel - Berlin *	3	3	3	3	5	3	5	25
		Berlin - Kassel - Köln *	4	4	4	4	5	4	5	30
199	MFB 065	Berlin - Leipzig	7	6	6	6	6	7	6	44
		Leipzig - Berlin	6	6	6	6	7	7	6	44
200	MFB 067	Amsterdam - Dresden - Praha/Prag *	5	4	4	5	5	5	4	32
		Praha/Prag - Dresden - Amsterdam *	5	4	4	5	5	4	5	32
201	MFB N67	Amsterdam - Dresden - Praha/Prag	1	1	1	1	1	1	1	7
		Praha/Prag - Dresden - Amsterdam	1	1	1	1	1	1	1	7
202	MFB 068	Amsterdam - Bayreuth *	6	6	5	6	6	6	6	41
		Bayreuth - Amsterdam *	6	5	6	6	6	6	6	41



203	MFB 069	Amsterdam - Münster - Kassel *	2	2	2	2	2	2	2	14	
		Kassel - Münster - Amsterdam *	2	2	2	2	2	2	2	14	
204	MFB 070	Hamburg - Berlin - Dresden *	7	3	4	6	8	8	8	44	
		Dresden - Berlin - Hamburg *	7	4	3	6	8	8	8	44	
205	MFB 071	Kiel - / Rostock - Bremen - Köln	2	2	1	2	2	2	2	13	
		Köln - Bremen - Rostock / - Kiel	2	2	1	2	2	2	2	13	
206	MFB N71	Hamburg - Münster - Paris	1	1	1	1	1	1	1	7	
		Paris - Münster - Hamburg	1	1	1	1	1	1	1	7	
207	MFB 072	Kiel - / Rostock - Hannover - Köln *	2	1	1	1	1	2	1	9	
		Köln - Hannover - Rostock / - Kiel *	1	1	1	1	2	1	2	9	
208	MFB 074	Kiel - / Rostock - Bremen - Gent *	4	4	4	4	5	4	5	30	
		Gent - Bremen - Rostock / - Kiel *	5	4	4	4	4	5	4	30	
209	MFB 075	Amsterdam - Hamburg - Kiel *	4	3	3	4	4	4	4	26	
		Kiel - Hamburg - Amsterdam *	4	3	3	4	4	4	4	26	
210	MFB N75	Berlin - Amsterdam	1	1	1	1	1	1	1	7	
		Amsterdam - Berlin	1	1	1	1	1	1	1	7	
211	MFB 076	München - Milano	2	2	2	2	2	2	2	14	
		Milano - München	2	2	2	2	2	2	2	14	
212	MFB 078	Köln - Gießen - Berlin - Lübeck	1	1	1	1	1	1	1	7	
		Lübeck - Berlin - Gießen - Köln	1	1	1	1	1	1	1	7	
213	MFB 079	Hamburg - Köln - Paris *	2	2	2	2	2	2	2	14	
		Paris - Köln - Hamburg *	2	2	2	2	2	2	2	14	
214	MFB N79	Bonn - Köln - Paris	1	1	1	1	1	1	1	7	Linie mit ausschließlich
		Paris - Köln - Bonn	1	1	1	1	1	1	1	7	internationaler Bedienung
215	MFB 082	Düsseldorf - Chemnitz - Praha/Prag *	2	2	2	2	2	2	2	14	
		Praha/Prag - Chemnitz - Düsseldorf *	2	2	2	2	2	2	2	14	
216	MFB 083	Praha/Prag - München	3	3	2	3	3	3	3	20	
		München - Praha/Prag	3	2	3	3	3	3	3	20	
217	MFB N83	Berlin - Praha/Prag - München	1	1	1	1	1	1	1	7	
		München - Praha/Prag - Berlin	1	1	1	1	1	1	1	7	
218	MFB 084	Essen - Praha/Prag *	2	2	2	2	2	2	2	14	
		Praha/Prag - Essen *	2	2	2	2	2	2	2	14	
219	MFB 085	Hamburg - Karlsruhe	1	1	1	1	1	1	1	7	
		Karlsruhe - Hamburg	1	1	1	1	1	1	1	7	
220	MFB 086	München - Salzburg	7	7	7	7	7	7	7	49	Linie mit ausschließlich
		Salzburg - München	7	7	7	7	7	7	7	49	internationaler Bedienung
221	MFB N86	Berlin - München - Salzburg	1	1	1	1	1	1	1	7	
		Salzburg - München - Berlin	1	1	1	1	1	1	1	7	
222	MFB 087	Hamburg - Bremen - Kassel - München *	2	2	2	2	2	2	2	14	
		München - Kassel - Bremen - Hamburg *	2	2	2	2	2	2	2	14	
223	MFB 089	Berlin - Augsburg - Singen	1			1	1	1	1	5	
		Singen - Augsburg - Berlin	1			1	1	1	1	5	
224	MFB N91	Paris - München - Passau	1	1	1	1	1	1	1	7	
		Passau - München - Paris	1	1	1	1	1	1	1	7	
225	MFB 092	Mannheim - München	1	1	1	1	1	1	1	7	
		München - Mannheim	1	1	1	1	1	1	1	7	
226	MFB N92	Essen - München	1	1	1	1	1	1	1	7	
		München - Essen	1	1	1	1	1	1	1	7	
227	MFB 094	Essen - München *	1	1	1	1	2	2	1	9	
		München - Essen *	1	1	1	1	2	1	2	9	
228	MFB 095	München - Merano/Meran	3	3	3	3	3	3	3	21	Linie mit ausschließlich
		Merano/Meran - München	2	3	3	3	4	3	3	21	internationaler Bedienung
229	MFB N95	Berlin - München - Milano	1	1	1	1	1	1	1	7	
		Milano - München - Berlin	1	1	1	1	1	1	1	7	
230	MFB 097	Frankfurt/M - Tübingen	1	1	1	1	1	1	1	7	
		Tübingen - Frankfurt/M	1	1	1	1	1	1	1	7	
231	MFB 098	Kiel - Dortmund - Mainz	2	2	2	2	2	2	2	14	
		Mainz - Dortmund - Kiel	2	2	2	2	2	2	2	14	
232	MFB 100	Düsseldorf - Hannover - Berlin	1	1	1	1	1	1	1	7	
		Berlin - Hannover - Düsseldorf	1	1	1	1	1	1	1	7	
233	MFB N100	Paris - Hannover - Berlin	1	1	1	1	1	1	1	7	
		Berlin - Hannover - Paris	1	1	1	1	1	1	1	7	
234	MFB 101	Freiburg - Tübingen - München *	1	1	1	2	3	3	3	14	
		München - Tübingen - Freiburg *	2	2	2	2	2	3	1	14	
235	MFB 105	Hamburg - Braunschweig - Leipzig	1	1	1	1	1	1	1	7	
		Leipzig - Braunschweig - Hamburg	1	1	1	1	1	1	1	7	
236	MFB 107	Frankfurt/M - Freiburg - Milano *	3	3	3	3	3	3	3	21	
		Milano - Freiburg - Frankfurt/M *	3	3	3	3	3	3	3	21	
237	MFB 115	Bayreuth - Freiburg	1	1	1	1	1	1	1	7	
		Freiburg - Bayreuth	1	1	1	1	1	1	1	7	

238	MFB 117	Dortmund - Karlsruhe - Konstanz *	2	1	1	1	2	2	1	10
		Konstanz - Karlsruhe - Dortmund *	1	1	1	2	2	1	2	10
239	MFB 120	Köln - Gießen - Leipzig	1	1	1	1	1	1	1	7
		Leipzig - Gießen - Köln	1	1	1	1	1	1	1	7
240	MFB 122	Frankfurt/M - Genève - Lyon	1	1	1	1	1	1	1	7
		Lyon - Genève - Frankfurt/M	1	1	1	1	1	1	1	7
241	MFB 125	Göhren - Berlin - Leipzig *	5	5	5	5	5	4	6	35
		Leipzig - Berlin - Göhren *	5	5	5	5	5	4	5	34
242	MFB 127	Frankfurt/M - Stuttgart - München	Linienstart 26.10.2015; ab 11/2015 berücksichtigt							0
		München - Stuttgart - Frankfurt/M								0
243	MFB 129	Hamburg - Leipzig - München	1	1	1	1	1	1	1	7
		München - Leipzig - Hamburg	1	1	1	1	1	1	1	7
244	MFB 131	Meppen - Osnabrück - Berlin *	2	2	2	2	2	2	2	14
		Berlin - Osnabrück - Meppen *	2	2	2	2	2	2	2	14
245	MFB 135	Berlin - Kassel - Frankfurt/M *	2	2	2	2	2	2	2	14
		Frankfurt/M - Kassel - Berlin *	2	2	2	2	2	2	2	14
246	MFB 137	Düsseldorf - Würzburg - München *	2	2	2	2	2	2	2	14
		München - Würzburg - Düsseldorf *	2	2	2	2	2	2	2	14
247	MFB 141	Berlin - Regensburg - München - Chur *	2	1	1	2	2	2	2	12
		Chur - München - Regensburg - Berlin *	2	1	1	2	2	2	2	12
248	MFB 144	Norddeich - Bremen - Berlin	1	1	1	1	2	1	2	9
		Berlin - Bremen - Norddeich *	1	1	1	1	2	1	2	9
249	MFB 147	Warnemünde - Berlin - Erfurt *	4	4	4	4	4	4	4	28
		Erfurt - Berlin - Warnemünde *	4	4	4	4	4	4	4	28
250	MFB 148	Ahlbeck - Berlin	1		1	1	1	1	1	6
		Berlin - Ahlbeck	1		1	1	1	1	1	6
251	MFB 149	Flensburg - Lübeck - Rostock	3	2	2	3	3	3	3	19
		Rostock - Lübeck - Flensburg	3	2	2	3	3	3	3	19
252	MFB 150	Flensburg - Hamburg - Berlin *	8	8	8	8	8	8	7	55
		Berlin - Hamburg - Flensburg *	8	8	8	8	8	8	8	56
253	MFB 151	Köln - Hildesheim - Berlin *	3	1	1	3	3	3	2	16
		Berlin - Hildesheim - Köln *	3	1	1	3	3	2	3	16
254	MFB 154	Berlin - Marburg - Düsseldorf	1	1	1	1	1	1	1	7
		Düsseldorf - Marburg - Berlin	1	1	1	1	1	1	1	7
255	MFB 158	Aachen - Hannover - Berlin	1	1	1	1	1	1	1	7
		Berlin - Hannover - Aachen	1	1	1	1	1	1	1	7
256	MFB 160	Berlin - Dresden	8	7	7	10	18	9	17	76
		Dresden - Berlin	9	7	7	10	17	10	16	76
257	MFB 164	Hamburg - Braunschweig - Berlin *	5	4	4	5	5	5	5	33
		Berlin - Braunschweig - Hamburg *	5	4	4	5	5	5	5	33
258	MFB 166	Hamburg - Potsdam - Leipzig	2	2	2	3	3	3	3	18
		Leipzig - Potsdam - Hamburg	2	2	2	3	3	3	3	18
259	MFB 167	Düsseldorf - Dresden - Praha/Prag	1	1	1	1	1	1	1	7
		Praha/Prag - Dresden - Düsseldorf	1	1	1	1	1	1	1	7
260	MFB 170	Göhren - Berlin - Dresden *	3	3	3	3	3	3	2	20
		Dresden - Berlin - Göhren *	3	3	3	3	3	2	3	20
261	MFB 186	Bamberg - Nürnberg - München	9	9	9	9	9	9	9	63
		München - Nürnberg - Bamberg	9	9	9	9	9	9	9	63
262	MFB 187	Kiel - Marburg - Saarbrücken	1	1		1	1	1	1	6
		Saarbrücken - Marburg - Kiel	1		1	1	1	1	1	6
263	MFB 199	Paris - Strasbourg - Freiburg	2	2	2	2	2	2	2	14
		Freiburg - Strasbourg - Paris	2	2	2	2	2	2	2	14
264	MFB 205	Braunschweig - München	1	1	1	1	1	1	1	7
		München - Braunschweig	1	1	1	1	1	1	1	7
265	MFB 206	Lörrach - Winterthur - München	2	1	1	2	2	2	2	12
		München - Winterthur - Lörrach	2	1	1	2	2	2	2	12
266	MFB 207	Köln - Freiburg - Milano	1	1	1	1	1	1	1	7
		Milano - Freiburg - Köln	1	1	1	1	1	1	1	7
267	MFB 225	Warnemünde - Berlin - Leipzig *	2	3	3	3	4	3	5	23
		Leipzig - Berlin - Warnemünde *	4	3	3	3	4	4	4	25
268	MFB 227	Aachen - Krefeld - Stuttgart - München *	Linienstart 26.10.2015; ab 11/2015 berücksichtigt							0
		München - Stuttgart - Krefeld - Aachen *								0
269	MFB 244	Groningen - Bremen - Berlin	1	1	1	1	1	1	1	7
		Berlin - Bremen - Groningen	1	1	1	1	1	1	1	7
270	MFB 248	Zingst - Berlin	1			1		1		3
		Berlin - Zingst	1			1		1		3
271	MFB 250	Bremerhaven - Hamburg - Berlin *	3	2	2	3	3	4	3	20
		Berlin - Hamburg - Bremerhaven *	3	2	2	3	4	3	3	20
272	MFB 267	Oldenburg - Dresden - Praha/Prag *	2	2	2	3	3	2	3	17
		Praha/Prag - Dresden - Oldenburg *	3	2	2	2	3	3	2	17

273	MFB 270	Kühlungsborn - Berlin - Dresden *	6	5	5	5	6	6	6	39	
		Dresden - Berlin - Kühlungsborn *	6	5	5	5	6	6	6	39	
274	MFB 285	Helmstedt - Kassel - Frankfurt/M	1	1	1	1	1	1	1	7	
		Frankfurt/M - Kassel - Helmstedt	1	1	1	1	1	1	1	7	
275	MFB 287	Osnabrück - Marburg - München	1	1	1	1	1	1	1	7	
		München - Marburg - Osnabrück	1	1	1	1	1	1	1	7	
276	MFB 289	Berlin - Amberg / Rothenburg o. d. T.	1	1	1	1	1	1	2	8	
		Rothenburg o. d. T / Amberg - Berlin	1	1	1	1	2	1	1	8	
277	MFB 307	Hamburg - Frankfurt/M - Zürich *	1	1	1	1	2	1	2	9	
		Zürich - Frankfurt/M - Hamburg *	2	2	2	2	2	2	2	14	
278	MFB 331	Xanten - Münster - Berlin	1	1	1	1	1	1	1	7	
		Berlin - Münster - Xanten	1	1	1	1	1	1	1	7	
279	MFB 350	Dahme - Hamburg - Berlin *	2	2	2	2	2	2	2	14	
		Berlin - Hamburg - Dahme *	2	2	2	2	2	2	2	14	
280	MFB 354	Berlin - Jena	2	2	2	2	2	2	2	14	
		Jena - Berlin	2	2	2	2	2	2	2	14	
281	CS 003	Köln - Berlin		1	1	1	2	1	2	8	
		Berlin - Köln	1		1	1	2	1	2	8	
282	CS 004	Köln - Stuttgart	1			1	1	1	1	5	
		Stuttgart - Köln	1			1	1	1	1	5	
283	CS 111	Dortmund - Freiburg - Bologna			1			1		2	
		Bologna - Freiburg - Dortmund				1			1	2	
284	CS 151	Aachen - Praha/Prag				1	1	1	1	4	
		Prag/Praha - Aachen	1				1	1	1	4	
285	FL 20	Norddeich - Bremen *	2				2	2	1	7	
		Bremen - Norddeich	2				2	2	1	7	
286	POL 001	Manhheim - Warszawa	1	1	1	1	1	1	1	7	
		Warszawa - Mannheim	1	1	1	1	1	1	1	7	
287	POB 014	Saarbrücken - Görlitz / - Zinnowitz *	8	4	5	8	9	9	9	52	
		Zinnowitz - / Görlitz - Saarbrücken *	7	5	4	9	9	9	9	52	
288	POB 015	Köln - Kassel - Berlin / - Görlitz	2	2	2	2	2	2	2	14	
		Görlitz - / Berlin - Kassel - Köln	2	2	2	2	2	2	2	14	
289	POB 022	Düsseldorf - Freiburg *	2	2	2	2	2	1	2	13	
		Freiburg - Düsseldorf *	2	2	2	2	2	2	1	13	
290	POB 024	Hamburg - Reutlingen / - Bad Wiessee *	3	2	2	3	3	2	3	18	
		Bad Wiessee - / Reutlingen - Hamburg *	3	2	2	3	3	3	2	18	
291	POB 025	Köln - Darmstadt	2	2	2	2				8	
		Darmstadt - Köln	2	2	2	2				8	
292	POB 026	Münster - / Aachen - München	2	1	2	2	2	2	2	13	
		München - Aachen / - Münster	2	2	1	2	2	2	2	13	
293	POB 027	Groningen - / Aachen - Prien / - Zürich *	8	7	7	9	9	8	9	57	
		Zürich - / Prien - Aachen / - Groningen *	8	7	7	9	9	8	9	57	
294	POB 030	Hamburg - Frankfurt/M	1	1	1	1	1	1	1	7	
		Frankfurt/M - Hamburg	1	1	1	1	1	1	1	7	
295	POB 031	Hamburg - München	1	1	1	1	1	1	1	7	
		München - Hamburg	1	1	1	1	1	1	1	7	
296	POB 032	Kiel - Stuttgart Flughafen / - München *	1	2	2	3	3	3	3	17	
		München - / Stuttgart Flughafen - Kiel *	1	2	2	3	3	3	3	17	
297	POB 041	Oldenburg - Berlin - Dresden *	4	4	4	4	6	5	5	32	
		Dresden - Berlin - Oldenburg *	5	4	4	4	5	5	5	32	
298	POB 052	Hamburg - Dresden - Bad Wiessee	2	1	1	2	2	2	2	12	
		Bad Wiessee - Dresden - Hamburg	1	1	2	2	2	2	2	12	
299	POB 054	Berlin - Freiburg / - Zürich *	5	4	4	5	5	5	5	33	
		Zürich - / Freiburg - Berlin *	5	4	4	5	5	5	5	33	
300	POB 055	Hamburg - / Kühlungsborn - Augsburg *	3	2	2	4	4	4	4	23	
		Augsburg - Kühlungsborn / - Hamburg *	3	2	2	4	4	4	4	23	
301	POB 060	Kiel - / Zinnowitz - Hamburg - Bonn *	3	2	2	3	3	4	4	21	
		Bonn - Hamburg - Zinnowitz / - Kiel *	3	2	2	3	4	3	4	21	
302	POB 071	Freiburg - Dresden	1	1	1	1	1	1	1	7	
		Dresden - Freiburg	1	1	1	1	1	1	1	7	
303	POB 084	Augsburg - München	5	5	5	5	5	5	5	35	
		München - Augsburg	5	5	5	5	5	5	5	35	
304	RVE 1005	Zinnowitz - Zwickau								0	saisonierte Verbindung
		Zwickau - Zinnowitz								0	
305	RVE 1006	Göhren - Zwickau								0	saisonierte Verbindung
		Zwickau - Göhren								0	
306	RVE 1008	Zingst - Zwickau								0	saisonierte Verbindung
		Zwickau - Zingst								0	
307	RVE 1009	Ostseebad Rerik - Rostock								0	saisonierte Verbindung
		Rostock - Ostseebad Rerik								0	

308	SSB 330	Greifswald - Neubrandenburg Neubrandenburg - Greifswald					1		1	2
							1		1	2
309	SET 012	Amsterdam - München München - Amsterdam	1	1		1	1	1	1	5
			1		1		1		1	5
310	SET 060	Stuttgart - Cakovec Cakovec - Stuttgart	1			1			1	2
						1			1	2
311	SET 068	München - Basel Basel - München			1	1		1	1	4
				1		1	1	1	1	4
312	SDA 017	Hamburg - Berlin - Praha/Prag * Praha/Prag - Berlin - Hamburg *	6	6	7	6	6	6	7	44
			7	6	6	6	7	6	6	44
313	RLV 614	Berlin - Stuttgart Flughafen Stuttgart Flughafen - Berlin						2	1	3
							1	1	1	3
314	UBB 031	Rostock - Berlin Berlin - Rostock	1				1	1	1	4
			1				1	1	1	4
315	UBB 034	Hamburg - Rostock Rostock - Hamburg	1				1	1	1	4
			1				1	1	1	4
316	UBB 035	Ahlbeck - Rostock Rostock - Ahlbeck	1				1	1	1	4
			1				1	1	1	4
317	UBB 036.0	Barth - Rostock Rostock - Barth	1				1	1	1	4
			1				1	1	1	4
318	UBB 037.1	Zinnowitz - Berlin Berlin - Zinnowitz	1				1	1	1	4
			1				1	1	1	4
319	VLf 001	Berlin - Plauen Plauen - Berlin	1	1	1	1	1	1	1	7
			1	1	1	1	1	1	1	7
319	<< Linien Gesamt	Fahrten Gesamt >>	1.394	1.160	1.171	1.382	1.556	1.411	1.504	9.578

\* einige Fahrten verkehren nur auf Teilstrecken dieser Linie

Der nächste Fernbus-Report erscheint voraussichtlich im Februar 2016